

**BARHAR** 崖哈  
绳索救援装备



东莞市建杰运动器材有限公司

电话:0769-82222232

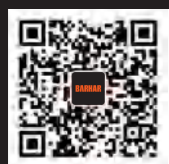
地址:广东省东莞市东城街道石井兴华路47号2楼

邮箱:info@barhar.cn、info@barharrescue.com

网址:www.barhar.cn、barharrescue.com

中国绳索救援装备体系引领者

2024.01



微信公众号



抖音号:BARHAR





## BARHAR 岬哈

东莞市建杰运动器材有限公司坐落于“世界制造业名城”——东莞，是一家集生产、研发、销售、服务为一体的企业，旗下拥有救援领域著名品牌“岬哈 (BARHAR)”，产品得到全球各地救援领域人士一致好评。”

岬哈 (BARHAR) “与绳索救援领域专业人士深度合作，根据行业的特殊需要，使用先进的生产设备，配合优质原材料，以“实用、便捷”的原则，研发生产实用型救援、消防、工业、拓展、攀岩和水域等行业和领域的高性能作业装备。旗下产品在常规训练、应急救援和抢险救援中可发挥巨大作用，受到了广大用户的一致好评，为应急抢险救援工作提供了强有力的保障。

东莞市建杰运动器材有限公司着重社会责任，携手公益救援力量，推动社会救援力量的发展，联合院校师资力量，开展救援技术培训和安全知识推广宣传，为提高我国应急救援力量与完善装备体系作出应有的贡献。

## 目录 CONTENTS

- |             |          |
|-------------|----------|
| 02 关于我们     | 22 担架系统  |
| 04 个人装备配置参考 | 28 防磨保护  |
| 05 公共装备配置参考 | 34 锚点器材  |
| 06 个人装备     | 44 装备管理包 |
| 18 滑轮       |          |



赛事支持:



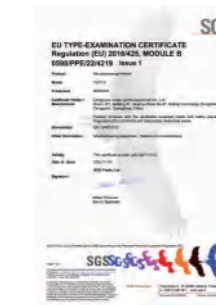
知识产权:



技术合作机构:



产品认证/检验检测报告:



原材料认证:





### 个人装备配置参考

绳索救援单兵装备的选配组合，会根据不同的作业类型实际工作要求，或个人习惯来配置。

序号	名称	数量	序号	名称	数量	序号	名称	数量
1	救援全身式安全带	1	9	势能缓冲带	1	17	随身工具袋	1
2	救援安全头盔	1	10	移动止坠器	1	18	水袋或水壶	1
3	头灯	1	11	动力绳(10.5mm 1.2米)	1	19	手套	2
4	可调挽索	1	12	备用止坠器	1	20	护肘	1
5	3段自动O型主锁	8	13	脚式防脱型上升器	1	21	护膝	1
6	手式上升器	1	14	下降器	1	22	个人装备背包	1
7	胸式上升器	1	15	脚踏绳	2			
8	个人定尺挽索(75cm)	1	16	膝式辅助上升器	1			

### 公共装备配置参考 1个班组作业(6-8人)

序号	名称	参考图片	数量
1	装备背包		9
2	防水包		7
3	绳桶(包)		6
4	系统控制器		4
5	机械抓结		4
6	齿类抓绳器		2
7	万向单滑轮		6
8	单向制动滑轮		2
9	万向双滑轮		4
10	过节大滑轮		1
11	分力板		4
12	滑轮提拉套装		2
13	圆环		4
14	工作定位挽索		5
15	3段自动O型主锁		80
16	长型梅陇锁		30
17	三角型梅陇锁		10
18	挂片		30
19	多用途锚点扁带		10
20	钢缆锚点带		12

序号	名称	参考图片	数量
21	安全绳		2
22	移动止坠器		2
23	势能缓冲带		2
24	链式护绳器		6
25	防磨护垫		8
26	护绳套		8
27	防磨护板		4
28	抛投袋及抛投绳		2
29	公用装备包		4
30	15米绳 A类		8
31	30米绳 A类		8
32	50米绳 A类		4
33	100米绳 A类		4
34	15米绳包		8
35	30米绳包		8
36	50米绳包		4
37	100米绳包		4
38	救援三脚架		2
39	担架		2
40	望远式测距仪		2

# 个人装备 >>>>>



## 全身式安全吊带 (配持CE认证的胸升)

型号:AQ3020  
 材质:锦纶、涤纶、EVA、铝合金、钢、聚氯乙烯(pvc)夹网布  
 规格:S/M码 腰围:68-130cm;腿围:46-70cm;建议身高:155-173cm  
 M/L码 腰围:75-136cm;腿围:50-78cm;建议身高:173-195cm  
 重量:约2410克  
 执行标准:XF 494-2004



- 可拆分体两用全身式安全吊带,用于高空作业、救援作业等。
- 可调节宽厚腿环,配置双重防脱调节快扣,便于在绳索上作业时调整腿环松紧度,保证坐姿舒适性,并增加穿脱便利性。
  - 胸式上升器使用多向受力圆环锁固定在安全带上,圆环锁外径72mm,内径45mm。
  - 腰带有5个挂点,左右两侧各有1个工作定位/限位铝合金挂点,腹部正中有1个铝合金挂点:用于连接定位挽索、下降器等设备;胸前有1个坠落制动A挂点:用于连接坠落制动设备;背部1个坠落制动A挂点使用平面铝合金D环:用于连接坠落制动设备。
  - 腰带两侧第一个工具环为硬质环,提供充足的装备携带能力。
  - 穿起的左肩有一个双重防脱调节快扣,穿戴更便利。
  - 配有喇叭型全身安全带储存管理包。

## 全身式安全吊带 (配持CE认证的胸升)

型号:AQ3010  
 材质:锦纶、涤纶、EVA、铝合金、钢  
 规格:S/M码 腰围:75-136cm;腿围:S/M 50-72cm;建议身高:160-173cm  
 M/L码 腰围:90-142cm;腿围:M/L 54-78cm;建议身高:173-195cm  
 重量:约2650克  
 执行标准:XF 494-2004



- 可拆分体两用全身式安全吊带,用于高空作业、救援作业等。
- 可调节的宽厚腿环,配置铝合金调节双重保险锁型快扣,增加穿脱便利性。
  - 胸式上升器使用安全钩固定在安全带上。
  - 有7个挂点,腰部两侧各有1个工作定位/限位铝合金挂点,腹部腰带正中有1个铝合金挂点设计用于连接定位挽索、下降器等设备;胸前有1个坠落制动A挂点,用于连接坠落制动设备;背部1个坠落制动A挂点使用平面铝合金D环,用于连接坠落制动设备,双肩顶部有坑道临时救援提升挂点(需配合提升架使用)。
  - 护腰带两侧首个装备环为硬质定型材质,提供充足的装备携带能力。
  - 腹部护腰带正中的铝合金挂点两侧有坐板连接挂耳;可链接高空作业坐板(不得用于坠落防护用途)。
  - 双肩前部有安全绳挂钩安置挂点。
  - 配有喇叭型全身安全带储存管理包。

## 手套

型号:BH9113  
 材质:山羊皮、涤纶、氯丁橡胶、莱卡  
 尺码:S、M、L、XL  
 重量:95g(M码)  
 执行标准:QB/T 1616-2005、GB 24541-2022



- 用于绳索救援、日常攀爬训练,分不同码数。
- 手掌使用山羊头层皮制造,柔软耐磨。
  - 掌心、食指、拇指工作部位双层防磨补强,补强车缝使用黄色耐磨芳纶线。
  - 手背使用弹力涤纶面料,手指可自由弯曲灵活工作。
  - 手腕对称17mm锁孔,方便用锁挂起挂于安全带上,随手拿取使用。

手掌宽度:  
 围绕主导手的指关节处测量(手指合拢)  
 测量出结果后,选择测量值大的与下表  
 格做对比,以获得合适您的手套尺寸:



尺码	S	M	L	XL
手掌宽度 (cm)	18.5-20	19.5-21	20.5-22	21.5-23

温馨提示:以上数量仅供参考

## 全身式防坠落悬挂安全带

型号:AQ2010  
 材质:涤纶、锦纶、钢  
 规格:均码  
 重量:1130g  
 最大工作负荷:100kg  
 执行标准:GB 6095-2009



- 快速穿着设计的防坠落全身式安全带,适用于高空非悬挂工作,高空作业、建筑作业、电工围杆作业、消防II类安全带等。
- 前胸正中,左右两侧,及两大腿部共五个尺寸调节点。
- 前中及后背各有一个标A承重挂点。
- 配有安全带管理包。

## 坠落悬挂安全绳(带缓冲包)

型号:JZ1701  
 材质:涤纶、锦纶、钢、铝合金  
 静态长度:1.1米  
 拉伸长度:1.7米  
 最大工作负荷:100kg  
 最小破断强度:23kN  
 重量:1520g  
 执行标准:GB/T 24538-2009 (II型)



- 坠落悬挂安全绳,用于高空作业、施工防护、登梯、消防救援等。
- 带缓冲包。
- 自动锁有限位杆,纵向最小破断强度:23kN,开口尺寸:19mm。
- 双大勾,纵向最小破断强度:23kN,开口55mm。
- 配有安全绳管理包。

## 救援安全头盔

型号:TK1010  
 材质:聚丙烯、ABS、聚苯乙烯(EPS)  
 头围:51-62cm  
 重量:450g  
 颜色:橙、红、黑、白、蓝、黄  
 执行标准:EN 12492-2012、GB/T 38305-2019



- 用于高空作业及山岳救援,对救援人员的防护。
- 头盔四向有反光标。
- 顶部有12个透气孔。
- 有5个外置卡扣,可装置头灯,防晒帽檐。
- 两侧预留有护目镜专用孔位及防噪音耳机孔。
- 头盔后部有轮式调节系统,可调节头围大小,两侧调节扣可调节头盔的前后左右,确保佩戴的稳定性和舒适性。
- 多色选择,可满足团队不同岗位人员的区分需求。

## 头盔护目镜

型号:TK9010  
 材质:PC  
 尺寸:15×12×10cm  
 重量:87g  
 颜色:透明、银  
 执行标准:EN 166、GB 14866-2006



- 护目镜需与头盔配合使用,用于人员工作时预防飞屑、外物入眼,紫外线伤害,山岳搜救时预防树枝刮眼等。
- 适用岩哈头盔(TK1010)。
- 配套快速卡扣连接件。

## 头盔灯

型号:TD1000  
 材质:铝合金、PC、尼龙  
 尺寸:82×30×50mm  
 重量:152g  
 颜色:黑  
 执行标准:GB 7000.1-2015、GB 7000.204-2008



- 一款专为户外救援、工业作业而设计的高亮多光源头盔灯。
- 全金属外壳,IP68防护等级的头盔灯。
- 具有1400流明高亮度。
- 多档位聚光泛光红光照明。
- 双按键控制不同光源,18650电池供电,Type-C充电,能满足您不同环境下的照明需求。

### 产品参数

模式	主灯照明				副灯照明				
	极亮	高亮	中亮	低亮	低亮	中亮	高亮	红光	红光闪烁
亮度(流明)	1200	450	150	25	30	150	500	10	10
续航(小时)	2.5	4.5	14	90	75	14	3	60	120
射程(米)	170	110	60	28	18	35	63	10	10
发光强度(坎德拉)	7200	3010	908	186	80	300	1006	24	24
防跌落高度	2米								
防水级别	IP68(水下2米)								

注:以上数据根据ANSI/PLATO FL1标准,使用一节CYANSKY 3400mAh 18650电池在25°C±2°C,湿度50%-80%的环境下,于CYANSKY实验室环境中测试所得数据,实际使用中可能会因电池及使用环境改变而改变。极亮档续航时间为产品电路智能降档测试的累计续航时间总长。



## 帽檐

型号:BH9136  
 材质:棉、锦纶、氯丁橡胶、EVA  
 直径:43cm  
 重量:约100g  
 颜色:黑、橙/黑



- 防晒帽檐与攀登头盔结合使用,套于头盔外侧用头盔上的卡扣卡住,适用外围75cm以内头盔。
- 宽边防水防晒。
- 轻便,可折叠收纳于包中。
- 帽上有设计有魔术贴,可以自由粘贴名牌。

## 帽檐

型号:BH9130  
 材质:锦纶、氯丁橡胶  
 直径:41cm  
 重量:约72g  
 颜色:灰/黑、酒红/黑



- 防晒帽檐与攀登头盔结合使用,套于头盔外侧用头盔上的卡扣卡住,适用外围75cm以内头盔。
- 轻质锦纶防水面料。
- 双色设计,增强防晒效果。
- 可盘卷收纳,并快速展开。



### 脚蹬绳(双孔速调)

型号: BH9604  
 材质: UH MWPE(大力马)纤维  
 可调节长度: 35-150cm  
 绳径: 5.3mm  
 经验证破断力: 4197N  
 重量: 约45g  
 颜色: 黑  
 执行标准: GB/T 30668-2014、GB/T 10125-2012  
 专利号: ZL 2018 2 0594635.2

脚踏绳用于绳索作业中进行沿绳上升时配合手持上升器使用,可以调节长度,以适应不同身高的使用者,以及在一对一辅助救援等场合灵活使用。  
 ·使用UH MWPE(大力马)纤维绳与扁带的结合,重量轻、体积小,具有良好的耐磨性和低延展性,使用圆绳结构,能防止脚踏绳在沿绳上升时卡入胸式上升器,避免对绳索作业造成干扰。  
 ·通过不锈钢二孔调节扣,可以快速调节绳索长度,提高绳索作业的移动效率。  
**警告:本品不是PPE,不能承受冲击。**



### 哈士攀爬脚蹬绳 (本产品不含胸升销售)

型号: BH9607  
 材质: UH MWPE(大力马)纤维、涤纶、尼龙、TPE、橡胶、铝、不锈钢  
 脚踏长度: 55cm  
 直径: 12mm  
 重量: 约56g  
 颜色: 黑

哈士攀爬脚蹬绳,运用于绳索长距离攀爬比赛,节省体力,提高速度。  
 ·UH MWPE(大力马)纤维扁带与橡胶结合,轻巧便携。  
 ·不锈钢日字调节扣,可配合个人身高调节长度。打组缝合,结实美观。  
 ·防脱橡胶带可避免脚踏带从鞋上脱出。  
**警告:本品不是PPE,不能承受冲击。**



### 脚蹬绳(3孔可调)

型号: BH9603  
 材质: UH MWPE(大力马)纤维  
 可调节长度: 85-130cm  
 绳径: 6mm  
 经验证破断力: 3009N  
 重量: 约47g  
 颜色: 白  
 执行标准: GB/T 30668-2014、GB/T 10125-2012

可调式脚蹬绳,用于SRT、救援、登山、攀岩等高空作业活动。  
 ·UH MWPE(大力马)纤维绳与扁带的结合,拉力大,轻便。  
 ·打组缝合,绳芯不滑动。  
 ·不锈钢三孔调节扣,受力稳定不滑动。  
**警告:本品不是PPE,不能承受冲击。**



### 魔术绳

型号: BH9608  
 材质: 大力马(UHMWPE)纤维、不锈钢  
 长度: 3m、5m  
 绳径: 5.3mm  
 经验证破断力: 13kN  
 重量: 3m: 60g  
 5m: 100g  
 颜色: 黑  
 执行标准: GB/T 30668-2014、GB/T 10125-2012

作为多功能救援短绳,1对1辅助救援等场合灵活使用。  
 ·使用UH MWPE(大力马)纤维绳制作,重量轻,体积小,具有良好的耐磨性和低延展性,使用圆绳结构。  
 ·通过不锈钢二孔调节扣,可以快速调节绳索长度,提高绳索作业时工作效率。  
**警告:本品不是PPE,不接受冲击。**



### 膝式辅助上升器

型号: ZS9103  
 材质: UH MWPE(大力马)纤维、涤纶、尼龙、铝、不锈钢、硅胶  
 成品静态长度: 90-100cm(可调节)  
 上升器尺寸: 102×75×30mm  
 上升器执行标准: XF 494-2004  
 重量: 约240g

膝式辅助上升器,运用于绳索长距离爬升,配合传统绳索爬升的脚踏绳和脚式上升器,双腿可分别发力,从而实现快速交替式上升,节省体力,提高速度。  
 ·利用不锈钢扣调节,可配合个人身高调节膝升长度。  
 ·防脱橡胶带可避免脚踏带从鞋上脱出。  
 ·弹力绳上连接使用可360度旋转的快挂,下连接为可拆金属扣。



### 肩带(Y型)

型号: BH9612  
 材质: 尼龙、不锈钢  
 宽度: 20mm  
 重量: 100g  
 颜色: 黑

用于固定胸式上升器,适合SRT安全带的连接。  
 ·加厚20mm织带,舒适性好,高强度。  
 ·304不锈钢调节扣,快速调节,防锈耐用。  
 ·使用UTX插扣,结实耐用。  
**警告:本品不是PPE,不能承受冲击。**



### 胸轮

型号: HL9257  
 材质: 铝合金、不锈钢、涤纶  
 胸轮尺寸: 185×88×55mm  
 重量: 约500g  
 专利号: ZL 2022 2 3007568.5

可快速拆装主绳的胸戴式滑轮,用于人在长距离绳索上升时保持直立状态,节省体力,提高走绳速度。  
 ·可旋转开合带快速锁止侧板。  
 ·侧板使用拉环式插销开合方式,在空中承重时也可快速拆装主绳。  
 ·胸部织带宽度44mm,以铝合金调节扣调节尺寸。  
 ·肩部织带宽度38mm,以铝合金日字扣调节尺寸。



### 肩带(X型)

型号: BH9615  
 材质: 尼龙、不锈钢  
 宽度: 38mm  
 重量: 约205g  
 颜色: 黑

用于固定胸式上升器,适合SRT安全带及攀登安全带的连接。  
 ·加厚38mm织带,舒适性好,高强度。  
 ·304不锈钢调节扣,防锈耐用。  
 ·四个挂环,满足工作装备携带的需要。  
**警告:本品不是PPE,不能承受冲击。**



## 护肘

型号: BH9116  
 材质: 尼龙面料、氯丁橡胶、天然乳胶  
 尺寸: M码(肘围22-29cm)  
       L码(肘围24-32cm)  
 重量: 约170g±20g (1对)  
 颜色: 黑  
 执行标准: FZ/T 74001-2013

- EVA减震底布, 防撞击。
- 橡胶涂层, 防磨效果好。
- 高弹力橡胶带, 固定肘部不走位。
- 3D造型, 全面保护, 舒适性优。



## 护膝

型号: BH9112  
 材质: 尼龙面料、氯丁橡胶、天然乳胶  
 尺寸: M码(膝围36-50cm)  
       L码(膝围46-60cm)  
 重量: 260g±20g (1对)  
 颜色: 黑  
 执行标准: FZ/T 74001-2013、GB 24541-2022

- EVA减震底布, 防撞击。
- 橡胶涂层, 防磨效果好。
- 高弹力橡胶带, 固定膝盖不走位。
- 3D造型, 全面保护, 舒适性优。



## 防磨座垫 无需配合安全带

型号: BH9111  
 材质: 聚氯乙烯(PVC)夹网布  
 展开尺寸: 71×51cm  
 腰围: 62-134cm  
 腿围: 42-82cm  
 重量: 约205g  
 颜色: 黄

- 这是一款适合所有安全带的防磨臀垫, 用于溪降, 探洞等复杂环境使用, 此产品防磨、易清洁, 柔韧性好, 有效隔离裤子与地面的磨擦。
- 三个插扣, 简易操作, 外穿无需与安全带配合使用。



## 防磨座垫 (青少年) 无需配合安全带

型号: BH9115  
 材质: 聚氯乙烯(PVC)夹网布、涤纶  
 展开尺寸: 64×51cm  
 腰围: 43-70cm  
 腿围: 32-50cm  
 重量: 约110g  
 颜色: 橙、绿

- 这是一款适合所有安全带的防磨臀垫, 用于溪降, 探洞等复杂环境使用, 此产品防磨、易清洁, 柔韧性好, 有效隔离裤子与地面的磨擦。
- 三个插扣, 简易操作, 外穿无需与安全带配合使用。



## 安全带垫 需配合安全带使用

型号: BH9110  
 材质: 聚氯乙烯(PVC)夹网布  
 尺寸: 56×40cm  
 重量: 约145g  
 颜色: 黄、黑

- 用于溪降, 探洞等复杂环境使用, 此产品防磨、易清洁, 柔韧性好, 有效隔离裤子与地面的磨擦。
- 需与织带类(SRT)安全带结合使用(5cm以内的织带适用)。



## 器械环

型号: BH9605  
 材质: 涤纶、PVC  
 尺寸: 11.5×10.5×1cm  
 重量: 约30g  
 颜色: 黑

- 适用: 安全带细带宽4.8cm以内(C12、C16适用)
- 给SRT织带类安全带补充用装备挂环。
- 警告: 本品不是PPE, 工作负荷5kg。



## 装备整理绳环(52cm)

型号: BH9601  
 材质: 尼龙  
 长度: 52cm  
 宽度: 2cm  
 重量: 约21g  
 颜色: 黑

- 把锁挂在绳环上与包或腰带链接, 便于锁具管理。
- 警告: 本品不是PPE。



## 装备整理绳环(25cm)

型号: BH9602  
 材质: 尼龙  
 长度: 25cm  
 宽度: 1cm  
 重量: 约7g  
 颜色: 橙、绿、黄

- 把锁挂在绳环上与包或腰带链接, 便于锁具管理。
- 警告: 本品不是PPE。



## 2段自动O型主锁



型号: BK102  
 材质: 铝合金  
 尺寸: 110×60mm  
 纵向最小破断强度: 25kN  
 横向最小破断强度: 8kN  
 开口拉力: 7kN  
 开口尺寸: 19mm  
 重量: 83g  
 颜色: 灰/橙、黑  
 执行标准: EN 362:2004/B

轻型铝合金2段O型自动主锁, 设计用于高空绳索作业, 是绳索救援中的重要附件, 在救援中连接各类保护器材。  
 ·锁门带防滑纹, 戴手套也能轻松操作。

## 三角形梅陇锁



型号: ML2085  
 材质: 不锈钢  
 尺寸: 75×60mm  
 线径: 8mm  
 最小破断强度: 25kN  
 锁门开口尺寸: 10mm  
 重量: 85g  
 执行标准: XF 494-2004

高强度三角梅陇锁用于高空绳索作业, 是绳索救援中的重要附件, 适合在救援作业中多向受力情况下的器材连接。  
 ·锁门开口尺寸10mm, 最小破断强度25kN。  
 ·可做安全带胸升连接锁。

## 3段自动O型主锁



型号: BK103  
 材质: 铝合金  
 尺寸: 110×60mm  
 纵向最小破断强度: 25kN  
 横向最小破断强度: 8kN  
 开口拉力: 7kN  
 开口尺寸: 19mm  
 重量: 83g  
 颜色: 灰/红、黑  
 执行标准: EN 362:2004/B、GB/T 23469-2009/B

轻型铝合金3段O型自动主锁, 设计用于高空绳索作业, 是绳索救援中的重要附件, 在救援中连接各类保护器材。  
 ·锁门带防滑纹, 戴手套也能轻松操作。

## 小快挂



型号: KG1089  
 材质: 铝合金  
 尺寸: 80×45mm  
 开口尺寸: 17mm  
 重量: 26g  
 破断强度: 1100kg

·轻型铝合金高强度快挂, 设计用于脚踏绳连接, 工具连接, 吊床连接等用途, 体积小, 是便利性辅助器材。  
 ·开口尺寸17mm。  
**本产品不是PPE, 不得用于安全用途。**

## O型丝扣主锁



型号: BK101  
 材质: 铝合金  
 尺寸: 111×63mm  
 纵向最小破断强度: 25kN  
 横向最小破断强度: 8kN  
 开口拉力: 7kN  
 开口尺寸: 19mm  
 重量: 83g  
 颜色: 灰/橙、黑  
 执行标准: EN 362:2005、EN 365:2005、XF 494-2004、GB/T 23469-2009/B

轻型铝合金O型丝扣主锁, 设计用于高空绳索作业, 是绳索救援中的重要附件, 在救援中连接各类保护器材。  
 ·锁门带防滑纹, 戴手套也能轻松操作。

## 金属工具架



型号: AQD301  
 材质: 铝合金、不锈钢  
 尺寸: 115×58×20mm  
 工作负荷: 25kg  
 重量: 约80g  
 颜色: 银/橙

金属工具架安装在安全带上, 可以挂载重量大的器材, 方便拿取。  
**警告: 本品不是PPE, 工作负荷25kg。**

## 长型梅陇锁



型号: ML1075 材质: 不锈钢 尺寸: 80×35mm 线径: 7mm 纵向最小破断强度: 25kN 锁门开口尺寸: 16mm 重量: 61g 执行标准: GB/T 23469-2009	型号: ML1085 材质: 不锈钢 尺寸: 89×37mm 线径: 8mm 纵向最小破断强度: 30kN 锁门开口尺寸: 18mm 重量: 89g 执行标准: XF 494-2004	型号: ML1105 材质: 不锈钢 尺寸: 106×44mm 线径: 10mm 纵向最小破断强度: 40kN 锁门开口尺寸: 20mm 重量: 148g 执行标准: XF 494-2004
---	---	--

高强度梅陇锁点连接件, 用于设置保护点, 连接各类器材装备等, 在救援、攀岩、工业等作业中作为半永久连接器使用。  
 ·连接后必须保证锁门紧闭。  
 ·304不锈钢制造, 耐腐蚀。

## 限位套 (小馒头)



型号: XWT1093  
 材质: 硅胶  
 尺寸: 35×20×40mm  
 孔径: Φ9mm  
 重量: 约7g  
 颜色: 黑、橙

限位套, 织带结构和绳眼结构通用。  
 ·用于锁具限位, 有效阻止锁具错误受力。  
 ·预防金属器材与织带、绳眼等织物链接位互相磨擦损伤。  
 ·适装织带24-28mm, 适装绳圈9-11mm。

## 静力绳



型号: JLS1052  
 材质: 聚酰胺 (绳芯)、聚酯 (绳皮)  
 规格: 10.5mm  
 重量: 76.5g/m  
 颜色: 白、黄、红  
 执行标准: XF 494-2023

绳皮占有率: 40.4%  
 延展率: 3%  
 打结性能: 0.96  
 8字结强度: 17.5kN  
 原始强度: 32.6kN  
 FF0.3冲击力: 5.35kN

坠落次数: 18  
 绳皮滑动率: 0%  
 缩水率: 1%

主绳, 安全绳, 采用特耐磨绳皮技术, 用于绳索救援系统架设使用。

## 辅绳 (8mm)



型号: FS0801  
 材质: 尼龙  
 规格: 8mm  
 经验证破断力: 17kN  
 重量: 45g/m  
 颜色: 红  
 执行标准: EN 564:2015、XF 494-2004

滑轮组配套辅绳, 采用特耐磨绳皮技术, 用于滑轮组系统。

## 辅绳 (6mm)



型号: FS2061  
 材质: 涤纶  
 规格: 6mm  
 绳皮占有率: 73%  
 经验证破断力: 8kN  
 重量: 26g/m  
 颜色: 橙、蓝

采用特耐磨绳皮技术, 可做普鲁式抓结使用。

## 万向节



型号: WX2052  
 材质: 铝合金、不锈钢  
 尺寸: 94×48×31mm  
 最小破断强度: 36kN  
 重量: 140g  
 执行标准: XF 494-2004

旋转式连接器 (万向节), 用于攀登、救援作业时防止绳索在负重时缠绕扭转, 实现变角度动力传递。

- 橙色环内置吊环防脱销。
- 轻便小巧。
- 密封滚珠轴承提供极佳的性能和可靠度。
- 孔径大, 可挂入三只锁扣。

## 无柄手式上升器



型号: ZS3113  
 材质: 铝合金、不锈钢、塑料  
 规格: 109×69×22mm  
 适用绳径: 8-13mm  
 工作载荷: 5kN  
 重量: 137g  
 颜色: 黑  
 执行标准: XF 494-2004

用于登山、攀岩、探洞及绳索作业中, 救援等高空相关活动的个人防护设备。

## 有柄手式上升器



型号: ZS3016  
 材质: 铝合金、不锈钢、塑料  
 规格: 200×94×22mm  
 适用绳径: 8-13mm  
 工作载荷: 5kN  
 重量: 200g  
 颜色: 橙 (左手)、黑 (右手)  
 执行标准: XF 494-2004

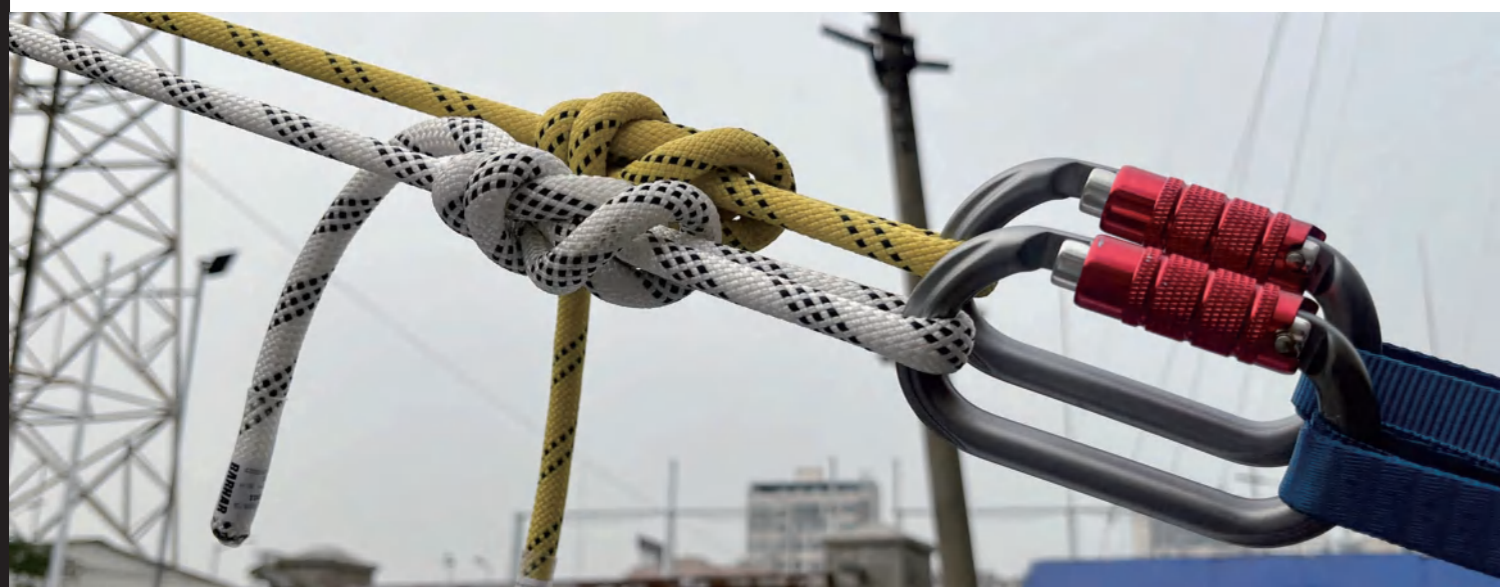
用于登山、攀岩、探洞及绳索作业中, 救援等高空相关活动的个人防护设备。

## 胸式上升器



型号: ZS5012  
 材质: 铝合金、不锈钢、塑料  
 规格: 102×75×30mm  
 适用绳径: 8-13mm  
 工作载荷: 5kN  
 重量: 126g  
 执行标准: XF 494-2004

通用型胸式上升器, 用于登山、攀岩、探洞及绳索作业中, 救援等高空相关活动的个人防护设备。



# 滑轮 >>>>>



## 平底单滑轮(小号)

型号:HL1332  
材质:铝合金、不锈钢  
尺寸:76×62×24mm  
适用绳径:4-10.5mm  
滑轮中心直径:28mm

极限负荷:25kN  
工作负荷:5kN  
滑轮效率:≥94%  
重量:87g  
执行标准:XF 494-2004



- 绳索救援系统用高效单滑轮。
- 活动侧板可左右360度旋转。
- 体积小巧、轻量、便携。
- 平底可辅助使用普鲁式抓结。

## 平底单滑轮(中号)

型号:HL1462  
材质:铝合金、不锈钢  
尺寸:110×81×26mm  
适用绳径:4-13mm  
滑轮中心直径:38mm

极限负荷:36kN  
工作负荷:22kN  
滑轮效率:≥95%  
重量:188g  
执行标准:XF 494-2004



- 绳索救援系统用高效单滑轮。
- 活动侧板可左右360度旋转。
- 体积较小巧、轻量、便携。
- 平底可辅助使用普鲁式抓结。

## 平底单滑轮(大号)

型号:HL1582  
材质:铝合金、不锈钢  
尺寸:140×97×26mm  
适用绳径:4-13mm  
滑轮中心直径:51mm

极限负荷:36kN  
工作负荷:22kN  
滑轮效率:≥96%  
重量:300g  
执行标准:XF 494-2004



- 绳索救援系统用高效单滑轮。
- 活动侧板可左右360度旋转。
- 平底可辅助使用普鲁式抓结。

## 过结滑轮

型号:HL3562  
材质:铝合金、不锈钢、赛钢  
尺寸:217×104×78mm  
适用绳径:4-13mm  
滑轮中心直径:56mm  
专利号:ZL 2022 2 2604366.2

极限负荷:36kN  
工作负荷:22kN  
滑轮效率:≥96%  
重量:735g  
执行标准:XF 494-2004



- 宽大的绳槽可以通过绳结。
- 大轮径,使用密封的滚珠轴承,可获得更佳效率。
- 可用挂点≥5个。
- 用滑轮上的可拆插销固定轮轴,可使滑轮用来做锚点。



### 万向单滑轮

型号:WX1152  
 材质:铝合金、不锈钢  
 尺寸:135×63×31mm  
 适用绳径:4-13mm  
 滑轮中心直径:38mm

极限负荷:36kN  
 工作负荷:22kN  
 滑轮效率:≥95%  
 重量:270g  
 执行标准:XF 494-2004

- 单面活动侧板,具有侧板防误开设计,防止误操作。
- 滑轮顶端自带万向吊环,可随力的方向变化自行调整滑轮受力角度,吊环尺寸:50.5×52mm。
- 内置吊环防脱销。
- 平底可辅助使用普鲁式抓结。



### 双轴滑轮(铝合金滑轮)

型号:HL2383  
 材质:铝合金、不锈钢  
 尺寸:107×82×34mm  
 适用绳径:4-13mm  
 滑轮中心直径:27mm

极限负荷:25kN  
 工作负荷:5kN  
 重量:约233g  
 颜色:橙、黑  
 执行标准:XF 494-2004

- 双轴双滑轮用于绳索上使用,可用于组装滑轮组。
- 下连接孔可以装入三把锁扣。
- 采用铝合金滑轮和滚珠轴承。



### 万向双滑轮

型号:WX3152  
 材质:铝合金、不锈钢  
 尺寸:164×63×52mm  
 适用绳径:4-13mm  
 滑轮中心直径:38mm

极限负荷:40kN  
 工作负荷:22kN  
 滑轮效率:≥95%  
 重量:446g  
 执行标准:XF 494-2004

- 双面活动侧板,具有侧板防误开设计,防止误操作。
- 滑轮顶端自带万向吊环,可随力的方向变化自行调整滑轮受力角度,吊环尺寸:50.5×52mm。
- 内置吊环防脱销。
- 底部有中心挂点。
- 平底可辅助使用普鲁式抓结。



### 双轴滑轮(不锈钢滑轮)

型号:HL2388  
 材质:铝合金、不锈钢  
 尺寸:107×82×34mm  
 适用绳径:4-13mm  
 滑轮中心直径:27mm

极限负荷:25kN  
 工作负荷:5kN  
 重量:约298g  
 颜色:蓝  
 执行标准:XF 494-2004

- 双轴双滑轮用于绳索上使用,可用于组装滑轮组。
- 下连接孔可以装入三把锁扣。
- 采用不锈钢滑轮和滚珠轴承。



### 提拉滑轮套装

型号:XTS1362  
 材质:铝合金、钢、锦纶、涤纶  
 尺寸:104×50×58mm(滑轮单体尺寸)  
 滑轮中心直径:25mm  
 极限负荷:36kN  
 工作负荷:22kN

绳径:8mm  
 绳长:16m  
 重量:1645g(套装重量)  
 执行标准:XF 494-2004  
 专利号:ZL 2021 3 0819524.4

- 作为4:1或5:1系统使用,提拉滑轮组合使用场景广泛,可以做为担架姿态调节,固定脚架,提升和释放来帮助绳索作业提高效率。
- 内置吊环防脱销。
  - 基本配置:万向滑轮×1对;16米8mm绳×1;缝合抓结×2(双色);左右两侧拉链腿包×1;快拆插销×2;安全盖+螺丝×1。



### 单滑轮(铝合金滑轮)

型号:HL2381  
 材质:铝合金、不锈钢  
 尺寸:85.5×44×33.5mm  
 适用绳径:4-13mm  
 滑轮中心直径:27mm

极限负荷:25kN  
 工作负荷:5kN  
 重量:112g  
 颜色:橙、黑  
 执行标准:XF 494-2004

- 滑轮用于提拉和拉力的偏向。
- 大部分锁扣都可以装入此滑轮。
  - 采用铝合金滑轮和滚珠轴承。
  - 采用固定侧板,可以快速安装滑轮,或配合绳索上升器使用。
  - 有断轴保护功能。
  - 底部可挂入梅陇锁,用于组装滑轮组。



### 缆车滑轮

型号:HL6982  
 材质:铝合金、不锈钢、塑料  
 尺寸:508×118×98mm  
 适用绳径:16-55mm  
 滑轮中心直径:43.5mm

极限负荷:36kN  
 工作负荷:22kN  
 重量:约1320g  
 执行标准:XF 494-2023

- 用于缆车钢缆上进行绳索救援作业等高空相关活动。
- 大开口大直径,兼容钢缆直径≤55mm。
  - 自动锁门,更安全的使用。
  - 轻量化,可单手制作使用。
  - 可以与使用兼容的锁扣与滑轮连接,每个连接孔只能装入一把锁扣。



### 单滑轮(不锈钢滑轮)

型号:HL2387  
 材质:铝合金、不锈钢  
 尺寸:85.5×44×33.5mm  
 适用绳径:4-13mm  
 滑轮中心直径:27mm

极限负荷:25kN  
 工作负荷:5kN  
 重量:146g  
 颜色:蓝  
 执行标准:XF 494-2004

- 滑轮用于提拉和拉力的偏向,可在绳索或钢缆上使用。
- 大部分锁扣都可以装入此滑轮。
  - 采用不锈钢滑轮和滚珠轴承。
  - 采用固定侧板,可以快速安装滑轮,或配合绳索上升器使用。
  - 有断轴保护功能。
  - 底部可挂入梅陇锁,用于组装滑轮组。

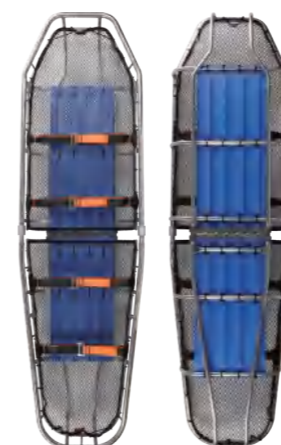
# 担架系统 >>>>



## 钛合金木乃伊分体担架

型号:DJ200  
 材质:钛2 (配件:聚乙烯、PE、涤纶)  
 尺寸:208×58×18cm  
 有效工作负载:水平300kg;垂直300kg  
 重量:约7.5kg (不包含配件), 包含配件约10.5 kg  
 执行标准:参照ASTM F2821-15 (2020) 检测  
 专利号:ZL 2020 2 2184639.3、ZL 2021 3 0808660.3

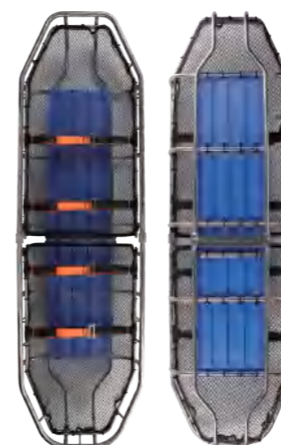
- 用于救援工作中伤员转移使用。  
 钛的特点是密度小,机械强度高,使用在救援担架上实现轻量化,利于救援工作中伤员转移使用,根据东亚人种的体形设计,宽58cm、长208cm和圆形头的特点,在狭窄空间操作更灵活。
- 管材一体成型弯管,副管满焊,强度大,共有5个挂点分布在两侧及尾部正中,适合不同的悬吊方式,四点式悬吊,担架平稳舒适,三点式悬吊,担架可快速调整姿态。
  - 配置背部支撑耐用聚乙烯背板长至小腿部,更舒适,13mm格阻燃网衬,四条快拆装功能的固定带。
  - 主管直径24mm方便抓握,架连接采用主管螺纹连接、底部七字互扣,结构强度高,可实现快速拆装。
  - 本担架可用于垂直、平移、斜坡等多种角度环境使用。
  - 担架采用分体结构,两段可套叠起来,存储、运输更便利。



## 不锈钢担木乃伊分体担架

型号:DJ600  
 材质:304不锈钢 (配件:聚乙烯、PE、涤纶)  
 尺寸:208×58×18cm  
 有效工作负载:水平300kg;垂直300kg  
 重量:约12.7kg (不包含配件), 包含配件约15.6kg  
 执行标准:参照ASTM F2821-15 (2020) 检测  
 专利号:ZL 2020 2 2184639.3、ZL 2021 3 0808660.3

- 利于救援工作中伤员转移使用,根据东亚人种的体形设计,宽58cm、长208cm和圆形头的特点,在狭窄空间操作更灵活。
- 管材一体成型无拼接,强度大,共有5个挂点分布在两侧及尾部正中,适合不同的悬吊方式,4点式悬吊,担架平稳舒适,三点式悬吊,担架可快速调整姿态。
  - 配置背部支撑耐用PE背板长至小腿部,更舒适,13mm格阻燃网衬,四条快拆装功能的固定带。
  - 主管直径25mm方便抓握,架连接采用主管螺纹连接、底部七字互扣,连接速度快,结构强度高。
  - 担架采用分体结构,两段可套叠起来,存储、运输更便利。



## 不锈钢船形分体担架

型号:BH500  
 材质:304不锈钢 (配件:聚乙烯、PE、涤纶)  
 尺寸:212×60×18cm  
 有效工作负载:水平300kg;垂直300kg  
 重量:约14.7kg (不包含配件), 包括配件约17kg  
 执行标准:参照ASTM F2821-15 (2020) 检测  
 专利号:ZL 2020 2 2184639.3、ZL 2021 3 0808666.0

- 用于救援工作中伤员转移使用
- 主管一体成型弯管,副管满焊,强度大,共有5个挂点分布在两侧及尾部正中,适合不同的悬吊方式,四点式悬吊,担架平稳舒适,三点式悬吊,担架可快速调整姿态。
  - 配置背部支撑耐用PE背板长至小腿部,更舒适,13mm格阻燃网衬,四条快拆装功能的固定带。
  - 使用25mm上管,螺纹连接方式,底部8组互扣快速连接结构,结构强度高,可实现快速拆装。
  - 本担架可用于垂直、平移、斜坡等多种角度环境使用。
  - 担架采用两段分体结构,为存储、运输,实现更多便利。

### 担架包 (适用担架型号:DJ200、DJ600)



型号:DJB261  
 材质:聚氯乙烯(PVC)夹网布、织物  
 尺寸:110×60×21cm  
 容量:135L(1套担架)  
 颜色:黄/黑  
 重量:约3.8kg  
 适用担架:DJ200、DJ600

- 用于担架出行时使用,亦用于收纳,储存等。
- 产品使用YKK拉链、UTX扣具。
  - 全开式大开口,方便拿取与收纳,周边有6道收紧带。
  - 加厚舒适背负适合长距离行走。

### 担架包 (适用担架型号:BH500)



型号:DJB271  
 材质:聚氯乙烯(PVC)夹网布、织物  
 尺寸:113×60×30cm  
 容量:180L(1套担架)  
 颜色:黄/黑  
 重量:约4.3kg  
 适用担架:BH500

- 用于担架出行时使用,亦用于收纳,储存等。
- 产品使用YKK拉链、UTX扣具。
  - 全开式大开口,方便拿取与收纳,周边有6道收紧带。

### 担架脚踏



型号:BH510  
 材质:聚氯乙烯(PVC)夹网布、EVA、涤纶、钢  
 尺寸:28×12cm  
 重量:约350g  
 颜色:橙/黑

- 脚踏配置于担架上,在救援担架垂直姿态的时候,承托伤员双脚,降低伤员在担架上的吊挂不适感。
- 简单安装,金属调节扣,可快速调节脚踏使用长度,鞋掌宽立体成型,不挤脚。
  - 产品使用UTX插扣。

### 担架拖板



型号:BH521  
 材质:PE、乳胶、PP  
 尺寸:2135×700mm  
 厚度:2mm  
 重量:约2700g  
 颜色:黄  
 适用担架型号:DJ200、DJ600、BH500

- 担架拖板材质采用2mm厚PE,并配有高弹性PP+乳胶材质弹力带,可快速与担架连接使用。担架拖板具有轻盈、光滑、耐磨、高强度的特性,可在担架救援、伤员转移、拖拉过程中,有效减少担架与地面的摩擦力,还可对伤员起到良好的保护作用,防止尖锐或凸起物对伤员造成二次伤害,保证效率的同时并提高安全性。

### 担架轮组



型号:BH517  
 材质:铝合金、橡胶、不锈钢  
 车轮直径:59cm  
 双轮间内距:43cm  
 担架底离地高度:66cm  
 工作载荷:150kg  
 重量:5.8kg

- 轮子使用锁定式插销可快速与担架组装结合,是轻便多功能的伤员运送系统,可以转换成独轮及双轮两种工作模式。
- 即使担架上有伤患,车轮系统也能以最快速度安装和拆卸。
  - 车轮使用充气式轮胎,在山地行走中实现抗压减震的功能。
  - 背包方式包装,便于快速携行救援。

### 担架活动挂点



型号:BH515  
 材质:铝合金、不锈钢  
 挂点尺寸:39×50×80mm  
 限位件尺寸:44×21×28mm  
 重量:约190g  
 颜色:橙、蓝

挂点孔径:19mm
使用孔径:橙 24mm 蓝 25mm
最小破断强度:22kN
执行标准:XF 494-2004
专利号:ZL 2022 2 3297447.9

- 轻量化自由挂点,专门给担架设计的一个可拆装挂点,使担架姿态调节操作更轻松。
- 挂点可以上下360度旋转,精准定位需要使用的角度。

### 担架角度调节器



型号:BH516  
 材质:铝合金、锦纶、涤纶、UH MWPE(大力马)纤维  
 工作负荷:300kg  
 重量:约2500g  
 执行标准:GB/T 23469-2009、GB/T 23469、EN 362:2004/B

- 担架角度调节器,可灵活变化,实现水平、垂直、横渡等担架吊运用系统。
- 万向滑轮组4:1省力系统,辅绳16米,轻松调节所需角度。
  - 抓结配合牛尾绳,可快速调整担架运行高度,调节范围:30-130cm。
  - 轻量化大力马织带环,最小破断强度:25kN,长度33cm。可运行横渡系统,织带环认证:GB/T23469。
  - 可开合圆环内直径宽45mm,最小破断强度:≥25kN,可多向受力连接,受力时不偏转,比分力板节省更多空间与高度,可用于同时连接多个设备。圆环认证:GB/T23469-2009。
  - 2段自动主锁:25kN,主锁认证:CE。

### 担架水平吊运带



型号:BH511  
 材质:涤纶、钢  
 规格:实用110cm(未含锁具)  
 工作负荷:300kg  
 重量:约1100g  
 颜色:橙/蓝  
 执行标准:GB/T 228.1-2010、JB/T 8521.1-2007

- 用于担架在作业时水平吊运。
- 产品使用44mm高强涤纶织带制造,吊运带由弹簧金属扣调节所需长度。
  - 主吊环由2个8cm大内径无缝圆环组成,便于多向受力的连接件,受力时不偏转,比分力板节省更多空间与高度,可用于同时连接多个设备。



### 伤员固定带

型号: BH513  
 材质: 高强尼龙  
 尺寸: 197×2.5cm  
 工作负荷: 100kg  
 最小破断强度: 10kN (V字形状态下)  
 重量: 约160g  
 颜色: 黄

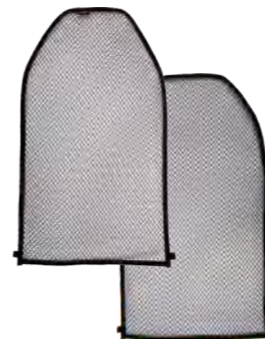
使用高强度快拆扣调节, 固定于担架两肩侧, 连接伤员安全带, 呈V字形, 防止伤员在搬运和提吊时, 在担架中前后移动。



### 助力带 (抬担架用)

型号: BH512  
 材质: 涤纶  
 规格: 200×3.8cm  
 重量: 380g  
 颜色: 黑

用于台伤员时上肩助力用, 配舒适可拆肩垫。  
 配置: 2条装。



### 担架网 (配件)

型号: DJ903  
 材质: 聚乙烯  
 尺寸: 105×53cm, 98×53cm  
 重量: 720g  
 颜色: 黑

担架配件, 适用型号: BH500、DJ200、DJ600。



### 担架快拆绑带 (配件)

型号: DJ906  
 材质: 涤纶、铝合金  
 织带宽度: 45mm  
 长度: 57.5cm、90cm  
 重量: 约180g  
 颜色: 橙/黑

担架配件, 适用型号: BH500、DJ200、DJ600。



### 可开合圆环

型号: YH1722  
 材质: 铝合金、不锈钢  
 规格: 外径72mm、内径45mm  
 线径: 13.5mm  
 最小破断强度: 25kN  
 重量: 76g  
 执行标准: GB/T 23469-2009  
 专利号: ZL 2022 2 1935699.7

可拆开圆环, 可多向受力连接件, 可用于安全带连接, 担架角度调节系统连接等使用, 比分力板节省更多空间与高度, 可用于同时连接多个设备。



### 圆环

型号: GH5878  
 材质: 钢  
 规格: 外径78mm、内径58mm  
 线径: 10mm  
 最小破断强度: 23KN  
 重量: 约120g  
 执行标准: 参照XF 494-2004、GB/T 10125-2012

大内径无缝圆环, 便于多向受力的连接件, 受力时不偏转, 比分力板节省更多空间与高度, 可用于同时连接多个设备。



### 担架蓝色背板 (配件)

型号: DJ901  
 材质: PE  
 尺寸: 61.5×31.5cm、74×31.5cm  
 重量: 约1600g  
 颜色: 蓝

担架配件, 适用型号: BH500、DJ600。



### 担架橙色背板 (配件)

型号: DJ902  
 材质: PE  
 尺寸: 61.5×31.5cm、74×31.5cm  
 重量: 约1600g  
 颜色: 橙

担架配件, 适用型号: DJ200。

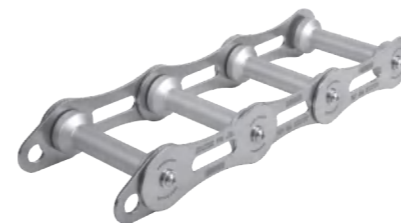
### 担架可选配套产品表

担架	钛合金木乃伊分体担架		不锈钢木乃伊分体担架		不锈钢船形分体担架	
	型号	图片	型号	图片	型号	图片
担架包	DJB261		DJB261		DJB261	
担架脚踏	BH510		BH510		BH510	
担架拖板	BH521		BH521		BH521	
担架轮组	BH517		BH517		BH517	
担架活动挂点	BH515 橙色		BH515 蓝色		BH515 蓝色	
伤员固定带	BH513		BH513		BH513	
吊运带	BH516		BH516		BH516	
助力带 (抬担架用)	BH512		BH512		BH512	



## 不锈钢链式护绳器

型号: BS103  
材质: 304不锈钢、铝合金  
尺寸: 35×12.6×5cm (四轴)  
重量: 约1550g (四轴)  
(可多联)  
执行标准: XF 494-2023、GB/T 228.1-2021  
专利号: ZL 2021 3 0827612.9



用于保护绳索, 避免建筑物的棱角、墙角、岩石等粗糙尖锐突起部份预防磨损绳索。  
· 304不锈钢支架, 7075铝合金滚轮, 装有滚珠轴承, 减少摩擦, 担架拖拉操作高效省力。  
· 链条式设计, 收纳体积小, 展开保护面积大; 可组合不同长度, 满足不同要求。  
· 有效工作负载: 350kg。

## 铝合金链式护绳器

型号: BS106  
材质: 铝合金、304不锈钢  
尺寸: 39.5×12.6×5cm (四轴)  
重量: 约935g (四轴)  
(可多联)  
执行标准: GB/T 228.1-2021  
专利号: ZL 2021 3 0827612.9



用于保护绳索, 避免建筑物的棱角、墙角、岩石等粗糙尖锐突起部份预防磨损绳索。  
· 滚轮/侧板支架航空铝, 装有4条滚动轴承, 减少摩擦, 担架拖拉操作高效省力。  
· 链条式设计 (可多联), 4角设置有系绳绳固定用挂点。收纳体积小, 展开保护面积大; 可组合不同长度, 围柱, 直角, 斜坡等环境均适合使用。  
· 有效工作负载: 350kg。

## 链式护绳滑轮

型号: BS109  
材质: 铝合金、304不锈钢  
尺寸: 39.5×11.4×5cm  
重量: 约1300g (四轴)  
(可多联)  
执行标准: XF 494-2023、GB/T 228.1-2010  
专利号: ZL 2021 3 0827616.7



用于保护绳索, 避免建筑物的棱角、墙角、岩石等粗糙尖锐突起部份预防磨损绳索。  
· 它装有4道共16个可单独转动滚珠轴承, 拖拉时可多绳不同速比操作, 可以对向滚动, 提高转动效率。  
· 链条式设计 (可多联), 4角设置有系绳绳固定用挂点。收纳体积小, 展开保护面积大; 可组合不同长度, 围柱, 直角, 斜坡等环境均适合使用。  
· 有效工作负载: 350kg。

## 双杠护绳器

型号: BS102  
材质: 304不锈钢  
尺寸: 37×9.6×4cm (3节)  
重量: 约870g (3节)  
可无限加长链接  
执行标准: GB/T 228.1-2010、GB/T 10125-2012  
专利号: ZL 2018 2 2114582.2



用于保护绳索, 避免建筑物的棱角、墙角、岩石等粗糙尖锐突起部份预防磨损绳索。  
· 滚动套管, 减少摩擦; 自由组合, 通用性强。  
· 特定的尺寸计算, 多种磨绳场地提供有效保护。  
· 侧板外翻, 防侧翻。



### 单杠护绳器

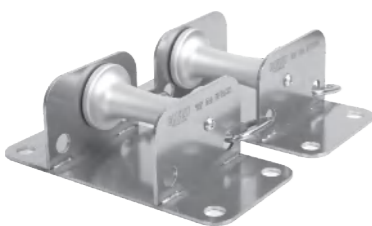
型号:BS101  
 材质:304不锈钢  
 尺寸:35×11.2×2.8cm(5节)  
 重量:约680g(5节)  
 可无限加长链接



用于保护绳索,避免建筑物的棱角、墙角、岩石等粗糙尖锐突起部份预防磨损绳索。  
 ·滚动套管,减少摩擦;自由组合,通用性强。  
 ·重量轻,便于携带。

### 不锈钢分体墙角护轮

型号:BS104  
 材质:304不锈钢、铝合金  
 尺寸:20×20×6.8cm  
 重量:约1910g  
 执行标准:XF 494-2023、GB/T 10125-2012、GB/T 228.1-2010  
 专利号:ZL 2021 3 0808216.1



用于保护绳索,避免建筑物的棱角、墙角、岩石等粗糙尖锐突起部份预防磨损绳索。  
 ·2节分体304不锈钢支架,7075合金滚轮,装有2滚动轴承,减少摩擦,担架拖拉操作高效省力。  
 ·2个组合,满足不同角度使用;底座4角有14mm固定孔;侧板每边各留有2个14mm辅绳固定孔,可按实际环境固定绳保。  
 ·有效工作负载:350kg。

### 分体双道护绳滚轮

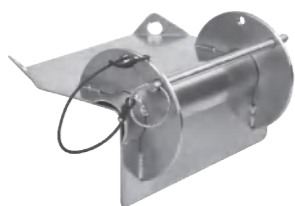
型号:BS112  
 材质:铝合金、不锈钢  
 尺寸:20×20×6.8cm  
 重量:约1270g  
 执行标准:GB/T 10125-2012、GB/T 228.1-2021



用于保护绳索,避免建筑物的棱角、墙角、岩石等粗糙尖锐突起部份预防磨损绳索。  
 ·2节分体铝合金支架,7075合金滚轮,装有4滚动轴承,减少摩擦,担架拖拉操作高效省力。  
 ·2个组合,满足不同角度使用;底座4角有14mm固定孔;侧板每边各留有2个14mm辅绳固定孔,可按实际环境固定绳保。  
 ·有效工作负载:350kg。

### 防脱直角护绳器

型号:BS107  
 材质:304不锈钢  
 尺寸:15×13×9cm  
 重量:约480g  
 专利号:ZL 2021 3 0827035.3



用于建筑物的棱角、墙角、钢架等直角环境,预防磨损绳索。  
 ·大弧度转角设计。  
 ·绳索限位杆,有效防止工作绳索走位。  
 ·轻量便携。



### 不锈钢一体墙角护轮

型号:BS105  
 材质:304不锈钢、铝合金  
 尺寸:20×20×6.8cm  
 重量:约1520g  
 执行标准:XF 494-2023、GB/T 10125-2012、GB/T 228.1-2010  
 专利号:ZL 2021 3 0808205.3



用于保护绳索,适用于建筑物的棱角、墙角、钢架等直角环境,预防磨损绳索。  
 ·304不锈钢一体支架,7075铝合金滚轮,装有2个滚动轴承,减少摩擦,担架拖拉操作高效省力。  
 ·侧板对应16×36mm长形锁孔可穿主锁或梅隆锁,防止绳索跳出;底座有4个14mm固定孔,前后有各2个14mm绳保固定孔,特别适合训练场固定安装。  
 ·有效工作负载:350kg。

### 一体双道护绳滚轮

型号:BS113  
 材质:铝合金、不锈钢  
 尺寸:20×20×6.8cm  
 重量:约1020g  
 执行标准:GB/T 10125-2012、GB/T 228.1-2021



用于保护绳索,适用于建筑物的棱角、墙角、钢架等直角环境,预防磨损绳索。  
 ·铝合金一体支架,7075铝合金滚轮,装有双道4个滚动轴承,减少摩擦,担架拖拉操作高效省力。  
 ·侧板对应16×36mm长形锁孔可穿主锁或梅隆锁,防止绳索跳出;底座有4个14mm固定孔,前后有各2个14mm绳保固定孔,特别适合训练场固定安装。  
 ·有效工作负载:350kg。

### 轻便直角护绳器

型号:BS110  
 材质:304不锈钢  
 尺寸:10.5×7.5×10.5cm  
 重量:约200g  
 专利号:ZL 2021 3 0827611.4



用于建筑物的墙角、钢架等直角环境,预防磨损绳索。  
 ·体积小别致,只有携带方便。  
 ·两侧各设有3cm高防跑绳限位杆,有效防止工作绳索走位,角位有1个8厘的固定孔。

## 单槽防磨护板

型号:BS205  
 材质:PTFE(聚四氟乙烯)  
 尺寸:403×87×18mm  
 重量:约620g  
 颜色:白  
 执行标准:GB/T 2423.1-2008、GB/T 2423.2-2008、GB/T 10006-2021、GB/T 2411-2008



- 用于弧形或不规则磨绳面,预防磨损绳索。
- 使用进口PTFE(聚四氟乙稀)制作,具有优良的耐高温和耐低温特性,极低的摩擦系数,耐磨以及强钢韧度和化学稳定性。
  - 梯槽造型设计加上高强的钢强韧性,适合各种不同环境使用。
  - 单槽、小巧、轻便、两端四角留有固定孔。
  - 适合单、双绳操作。
  - 配有护板套。

## 2槽防磨护板

型号:BS207  
 材质:PTFE(聚四氟乙烯)  
 尺寸:403×92×15mm  
 重量:约595g  
 颜色:白  
 执行标准:GB/T 2423.1-2008、GB/T 2423.2-2008、GB/T 10006-2021、GB/T 2411-2008



- 用于弧形或不规则磨绳面,预防磨损绳索。
- 使用进口PTFE(聚四氟乙稀)制作,具有优良的耐高温和耐低温特性,极低的摩擦系数,耐磨以及强钢韧度和化学稳定性。
  - 梯槽造型设计加上高强的钢强韧性,适合各种不同环境使用。
  - 2槽、小巧、轻便、两端四角留有固定孔。
  - 适合单、双绳操作。

## 4槽防磨护板

型号:BS206  
 材质:PTFE(聚四氟乙烯)  
 尺寸:403×142×18mm  
 重量:约1050g  
 颜色:白  
 执行标准:GB/T 2423.1-2008、GB/T 2423.2-2008、GB/T 10006-2021、GB/T 2411-2008



- 用于弧形或不规则磨绳面,预防磨损绳索。
- 使用进口PTFE(聚四氟乙稀)制作,具有优良的耐高温和耐低温特性,极低的摩擦系数,耐磨以及强钢韧度和化学稳定性。
  - 梯槽造型设计加上高强的钢强韧性,适合各种不同环境使用。
  - 四槽、小巧、轻便、两端四角留有固定孔。
  - 可同时保护多条绳索作业。

## 绳结保护套

型号:BH9120  
 材质:聚氯乙烯(PVC)夹网布  
 尺寸:21×6×6cm  
 孔直径:14mm  
 重量:约21g  
 颜色:橙



- 用于保护绳索,避免绳结部位与墙壁的直接磨擦,有效预防磨损绳索
- 全包围设计,简单操作,防绳走位。
  - 轻量便携。

## 防磨垫布(小)

型号:BS306  
 材质:棉  
 尺寸:69×83cm  
 重量:约540g  
 颜色:黄、黑  
 执行标准:GB/T 411-2017、GB 18401-2010



- 用于救援时,铺垫于地面,有效保护器材与地面的直接磨擦。
- 纯棉,耐高温;双层16安加密面料车缝结构坚固耐磨,充分保护。
  - 6个304不锈钢17mm孔径气眼,可直接挂主锁固定,实现快速多块垫布垫拼接。
  - 保护面积较大,适合不规则的环境使用。

## 防磨垫布(大)

型号:BS307  
 材质:棉  
 尺寸:143×83cm  
 重量:约1080g  
 颜色:黄、黑  
 执行标准:GB/T 411-2017、GB 18401-2010



- 用于救援时,铺垫于地面,有效隔离器材与地面的直接磨擦。
- 纯棉,耐高温;双层16安加密面料车缝结构坚固耐磨,充分保护。
  - 6个304不锈钢17mm孔径气眼,可直接挂主锁固定,实现快速多块垫布垫拼接。
  - 保护面积大,适合不规则的环境使用。

## 护绳套

材质:聚氯乙烯(PVC)夹网布、涤纶、钢  
 长度:50cm、70cm、95cm、120cm  
 颜色:黑、黄  
 执行标准:GB/T 8948-2008



- 用于保护绳索,避免建筑物的棱角、墙角、岩石等粗糙尖锐突起部份磨损绳索。
- 聚氯乙烯(PVC)夹网布材料,双层结构坚固耐磨,充分的保护绳索避免磨损,重量轻,便于携带。
  - 可拆包魔术贴设计,操作方便快捷。
  - 配有不锈钢弹簧卡扣,可卡在绳索上,并可以任意调节位置。
  - 多个规格,适合用在不同的环境下。

## 芳纶护绳套

型号:BH9063  
 材质:棉帆布、芳纶、涤纶、钢  
 长度:70cm  
 展开尺寸:70×14.5cm  
 重量:约103g  
 颜色:黄/橙



- 黄色面材质为耐高温芳纶,针对切割或电焊作业时避免火花触及绳索。
- 橙色面材质为纯棉,双层缝制柔软耐磨。
- 配不锈钢绳夹,便于固定在需要工作的绳段上,可容纳2股11mm以内的绳索。
- 使用后卷起时用尾端弹力绳快速收扎,织带环便于用锁扣挂回安全带装备环上。

# 锚点器材 >>>>>



## 多功能救援三脚架

型号: JSJS300/20、BMZJ320  
 主体材质: 铝合金  
 有效工作负载: 300kg  
 内管直径: 50mm, 长1120mm, 调节孔距140mm  
 外管直径: 60mm, 长1120mm, 调节孔距140mm  
 执行标准: XF 3009-2020

多功能救援三脚架, 适合提拉重物、在各种复杂救援环境下进行使用。  
 ·使用无缝铝管, 强度高, 不易变形, 可拆分使用。  
 ·独脚架设, 轻便灵活, 适应环境强。  
 ·两脚架设, 自由稳定, 适合狭窄环境。  
 ·三脚架设, 坚固, 稳定, 其中一个脚可多角度调节。  
 ·头部管外侧各有1个锚点挂点。

### 套装表

套装	6支管	7支管	9支管	10支管
图片				
重量	重量: 约23kg	重量: 约26.5kg	重量: 约31kg	重量: 约33.5kg
专利	专利号: ZL 2021 2 3174780.6 ZL 2021 3 0819525.9		专利号: ZL 2021 2 3174780.6、ZL 2020 2 2260859.X、ZL 2021 3 0819525.9、ZL 2020 3 0806863.4	

### 配件数量表

配件信息		数量				配件信息		数量			
配件图片	名称	6支管	7支管	9支管	10支管	配件图片	名称	6支管	7支管	9支管	10支管
	A头	1	1	1	1		自动主锁	6	6	6	6
	调节头	1	1	1	1		插销(细)	9	11	13	14
	平脚	3	3	3	3		插销(粗)	3	3	3	3
	尖脚	3	3	3	3		收紧扁带	3	3	3	3
	无缝管 (外支腿)	3	4	6	7		运输包 (A头)	1	1	1	1
	无缝管 (内支腿)	3	3	3	3		运输包 (无缝管)	1	2	2	2
	圆形 分力板	-	1	1	1		插销 收纳包	1	1	2	2



### 独脚架

型号:BMZJ3102  
 材质:铝合金、钢  
 有效负载:300kg  
 最小工作高度:1120mm  
 最大工作高度:2200mm  
 内管直径:50mm,长1120mm,调节孔距140mm  
 外管直径:60mm,长1120mm,调节孔距140mm  
 重量:约7.5kg  
 专利号:ZL 2020 2 2260859.X、ZL 2020 3 0806863.4

尖脚×1,平脚×1,无缝管×2,圆形分力板×1,高强插销×3,运输包×1,插销包×1。  
 ·使用强度高不易变形的无缝铝管。  
 ·独脚架架设,通用各种环境。  
 ·配有运输包,便于救援携带。



### 碳纤维独脚架

型号:BMZJ3113  
 材质:碳纤维、铝合金  
 高定向模式有效负载:200kg  
 高锚点模式有效负载:100kg  
 最小工作高度:865mm  
 最大工作高度:1575mm  
 碳纤维管直径:52mm  
 分力板最小破断强度:36kN  
 重量:1.98kg

碳纤维管×2,尖脚×1,圆脚×1,圆形分力板×2,运输包×1。  
 ·使用高强度碳纤维管,轻量化,拆装便携。  
 ·独脚架架设,通用各种环境。  
 ·配有运输包,便于救援携带。



### 三脚架绞盘

型号:JP1125  
 材质:不锈钢、铝合金  
 钢丝绳长度:20m  
 速比:4.2:1  
 工作负荷:1200LBS  
 重量:5.64kg

·与三脚架配套快速安装系统。  
 ·能自动锁止,内置轴承。  
 ·钢丝绳尾标临尽长度警示标志。  
 ·配2支快速拆装插销。



### 圆形分力盘

型号:FLB9102  
 材质:铝合金  
 尺寸:160×100mm  
 最小破断强度:36kN  
 重量:660g  
 颜色:橙  
 专利号:ZL 2020 2 2260859.X、ZL 2020 3 0806863.4

·与三脚架配套快速安装系统。  
 ·可同时多点连接。  
 ·配1支快速拆装插销。

### 分力板(4孔)

型号:FLB1032  
 材质:铝合金  
 尺寸:84×72×9mm  
 最小破断强度:36kN  
 重量:63g  
 颜色:橙  
 执行标准:参照XF 494-2004



用于架设锚点时增加锚点挂载空间,实现锚点多向受力的功能。  
 ·连接孔位数4个,可同时使用4把主锁连接。  
 ·孔径19mm。  
 ·板厚9mm。

### 分力板(8孔)

型号:FLB1052  
 材质:铝合金  
 尺寸:160×90×10mm  
 最小破断强度:50kN  
 重量:197g  
 颜色:橙  
 执行标准:参照XF 494-2004



用于架设锚点时增加锚点挂载空间,实现锚点多向受力的功能。  
 ·连接孔位数8个,可同时使用8把主锁连接。  
 ·孔径20mm。  
 ·板厚10mm。

### 分力板(15孔)

型号:FLB1072  
 材质:铝合金  
 尺寸:238×127×10mm  
 最小破断强度:50kN  
 重量:377g  
 颜色:橙  
 执行标准:参照XF 494-2004



用于架设锚点时增加锚点挂载空间,实现锚点多向受力的功能。  
 ·孔位数15个,可同时使用12把主锁连接。  
 ·孔径20mm。  
 ·板厚10mm。

### 分力板(12孔)

型号:FLB3072  
 材质:铝合金  
 尺寸:208×74×9mm  
 最小破断强度:36kN  
 重量:215g  
 颜色:橙  
 执行标准:参照XF 494-2004



用于架设锚点时增加锚点挂载空间,实现锚点多向受力的功能。  
 ·孔位数12个,可同时使用12把主锁连接。  
 ·孔径20mm。  
 ·板厚9mm。

### 鸡心环锚点带(不锈钢)



型号:BM-GLR  
 材质:不锈钢、铝、聚氯乙烯  
 长度:80、120、160、200cm  
 钢缆直径:7mm  
 最小破断强度:25kN  
 重量:80cm(320g), 120cm(420g), 160cm(520g), 200cm(640g)  
 执行标准:EN 365:2004、GB 30862-2014/B类挂点

产品结构为:不锈钢钢缆绳、铝制套环、透明防磨套管。  
 钢缆锚点为高处作业、坠落防护的个体防护装备,用于作为连接于建筑/自然结构的锚点(挂点)装置,可环绕作业环境中如圆管、工字钢等合适的结构双臂使用(请参阅使用说明书)。

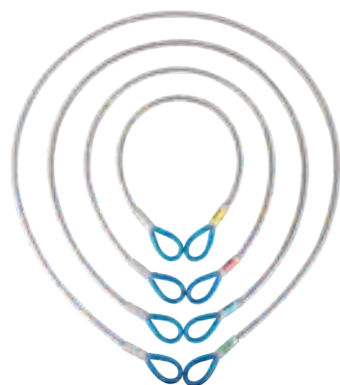
### 多用途锚点扁带(MAS)



型号:BM-MA125  
 材质:聚酯、超高分子量聚乙烯  
 长度:125cm  
 最小破断强度:25kN  
 最大载荷:2人(根据安装方式,安装强度<24kN时只适合1人使用)  
 重量:约110g  
 执行标准:EN 566:2017、EN 795:2013、EN 365:2005、GB 30862-2014 B类挂点

MAS用于缠绕在支撑结构上作为锚点使用,多环结构可用于不同精细的结构。  
 ·多用途锚点带使用分别由11cm、22cm、33cm共6个闭环互连结构,使用时可按不同的长度要求,单环或多环灵活使用。  
 ·110克左右的轻量及短规格多环结构,高空作业中随身携带很方便。

### 可互套锚点带(不锈钢)



型号:BM-GLY  
 材质:不锈钢、铝、聚氯乙烯  
 长度:80、120、160、200cm  
 钢缆直径:7mm  
 最小破断强度:25kN  
 重量:80cm(300g), 120cm(420g), 160cm(520g), 200cm(640g)  
 执行标准:EN 365:2004、GB 30862-2014/B类挂点

产品结构为:不锈钢钢缆绳、聚氯乙烯防磨管套环、透明可视套管。  
 钢缆锚点为高处作业、坠落防护的个体防护装备,用于作为连接于建筑/自然结构的锚点(挂点)装置,可环绕作业环境中如圆管、工字钢等合适的结构双臂使用,两端连接环可以互套使用(请参阅使用说明书)。

### 锚点扁带



型号:BM-BD18  
 材质:多特龙(高强涤纶)  
 宽度:18mm  
 长度:60cm、80cm、120cm、160cm、200cm  
 最小破断强度:22kN  
 重量:60cm(53g)、80cm(68g)、120cm(102g)、160cm(118g)、200cm(145g)  
 颜色:60cm(紫)、80cm(蓝)、120cm(红)、160cm(绿)、200cm(灰)  
 执行标准:EN 566:2017、GB 30862-2014 B类

成型锚点扁带,用于连接于建筑/自然结构的锚点(挂点),可缠绕在支撑结构上作为锚点使用,结实、耐磨,为坠落防护的个体防护装备,(请参阅使用说明书)。

### 钢架安全钩(80mm)



型号:MD2060  
 材质:不锈钢  
 尺寸:135×325mm  
 管径:6mm  
 最小破断强度:22kN  
 重量:280g

适合挽索的终端导向型主锁。  
 ·使用不锈钢材质制作,适合在腐蚀环境下使用。  
 ·适合连接直径80mm的粗管道。

### 钢架安全钩(140mm)



型号:MD2061  
 材质:不锈钢  
 尺寸:210×425mm  
 管径:6mm  
 最小破断强度:22kN  
 重量:388g

适合挽索的终端导向型主锁。  
 ·使用不锈钢材质制作,适合在腐蚀环境下使用。  
 ·适合连接直径140mm的粗管道。





## 地锚

型号:MD5902  
材质:铝合金、钢、尼龙  
锚板最小破断强度:36kN  
重量:14.5kg

- 尖桩式锚杆,用于河滩,草地等空扩无法建立锚点的地方,做为临时搭建锚点设备使用。
- 钢质尖桩:长90cm,直径2.5cm,共3根。
- 铝合金翘头锚板:长90cm,厚度1cm,宽度4.5cm,孔距15cm(中心点计),有5个孔。
- 铝合金翘头锚板最小破断强度:36kN。
- 5mm大力马绳长度5m×2根,纹棍长度39cm×2根。
- 配有运输包,便于救援携带。



GP3085 (M8)

GP3085 (M10)

## 多向挂片

型号:GP3085 (M8)  
材质:316L不锈钢  
尺寸:55×37mm  
螺栓孔径:8mm  
厚度:3mm  
最小破断强度:22kN  
重量:40g  
执行标准:GB 30862-2014

型号:GP3085 (M10)  
材质:316L不锈钢  
尺寸:55×37mm  
螺栓孔径:10mm  
厚度:3mm  
最小破断强度:25kN  
重量:38g  
执行标准:GB 30862-2014

- 可多向受力连接挂片,在结实的墙壁,层顶,攀岩墙或岩石上做锚点连接使用。
- 大弧度内翻边造型,降低锁扣与挂片之间相互的磨损。
- 可多方向受力。



GP2085 (M8)

GP2085 (M10)



M8×80mm

M10×100mm

## 双孔挂片

型号:GP2085 (M8)  
挂片材质:316L不锈钢,螺栓材质:304不锈钢  
挂片尺寸:62×32mm  
螺栓孔径:8mm  
厚度:3.5mm  
最小破断强度:22kN  
螺栓规格:M8×80mm(使用8mm钻头)  
挂片重量:56g  
执行标准:GB 30862-2014

型号:GP2085 (M10)  
挂片材质:316L不锈钢,螺栓材质:304不锈钢  
挂片尺寸:62×32mm  
螺栓孔径:10mm  
厚度:3.5mm  
最小破断强度:25kN  
螺栓规格:M10×100mm(使用10mm钻头)  
挂片重量:55g  
执行标准:GB 30862-2014

- 可多向受力连接双孔挂片,在结实的墙壁,层顶,攀岩墙或岩石上做锚点连接使用。
- 大弧度内翻边造型,降低锁扣与挂片之间相互的磨损。
- 可多方向受力。
- 18mm双孔挂点。

## 柔性锚点(AS)

型号:BH9201  
材质:7075铝合金  
尺寸:2.8×2.8×1cm  
重量:12g  
颜色:红

- 使用7075高强航空铝材,表面阳极氧化处理。
- 使用辅绳规格:5mm 100%超高分子量聚乙烯辅绳,使用螺栓规格:M8。
- 最小破断强度:剪切受力≥12kN 拉拔受力≥12kN。

警告:此轻量化SRT柔性锚点的最终强度取决于使用辅绳的类型,此轻量化柔性锚点必须使用5mm直径100%超高分子量聚乙烯辅绳,使用锦纶或涤纶等材质的常规登山辅绳时将可能导致严重人身伤害甚至死亡,本产品非PPE,本公司不对用户错误使用本产品造成的一切人身与财产损失负责。



## 先锋伸缩杆(2.9m)

型号:BH9132  
材质:碳纤维  
孔径:M10  
使用长度:43-290cm  
节数:9节  
元径:31mm  
先径:12mm  
重量:约310g  
颜色:黑

- 先锋伸缩杆,长度290cm只有310g,最短可以收到43cm,可以装入内携带。
- 碳纤维材料制造,结实耐用,配合夹子可做先锋挂绳用。



## 先锋伸缩杆(4.5m)

型号:SG545  
材质:碳纤维、不锈钢  
孔径:M10  
使用长度:95-450cm  
节数:6节  
元径:35mm  
先径:20mm  
重量:915g  
颜色:黑

- 先锋伸缩杆,长度450cm,最短可以收到95cm,配有便携包。
- 碳纤维材料制造,结实耐用,配合夹子可做先锋挂绳用。



## 1/2寸夹子

型号:BH9133  
材质:不锈钢  
螺纹:英标1/2-12  
尺寸:43×27×80mm  
重量:约29g

非标螺丝,螺纹规格:英标1/2-12。



## M8夹子

型号:BH9135  
材质:不锈钢  
螺纹:M8×16  
尺寸:43×25×78mm  
重量:约16g

M8螺丝通用市场上的标准抄网杆。



## M10夹子

型号:SG9105  
材质:不锈钢  
螺纹:M10×25  
尺寸:43×25×89mm  
重量:约30g

M10螺丝通用市场上的标准抄网杆。



## 插销

型号:BH9202  
材质:不锈钢  
尺寸:102×27×16.5mm  
直径:9.4mm  
重量:51g

适用 岩哈三脚架。



### 抛投绳/豆袋绳(Φ 2mm)

型号: BH9622  
 材质: 大力马(UHMWPE)纤维  
 规格: Φ2mm  
 长度: 50m、60m、100m、200m  
 实测拉力: 1947N  
 颜色: 黄  
 执行标准: GB/T 30668-2014

- 用于攀树, 水域, 山地等环境牵引绳索抛投需求使用。
- 结合不同使用环境提供50、60、100、200米长度选择。



### 抛投绳筐套餐

包含: 抛投绳筐×1、抛投袋/豆袋×1、抛绳绳 60米×1

**抛投绳筐**  
 型号: BH1203  
 材质: TPU尼龙  
 尺寸: 20×20×20cm  
 容量: 8L  
 重量: 约235g  
 颜色: 橙  
 执行标准: QB/T 1333-2018

**抛投袋/豆袋**  
 型号: BH9625  
 材质: 钢、锦纶、PE  
 尺寸: 11.5×4.5×4.5cm  
 重量: 280g±5g  
 颜色: 黄

**抛投绳/豆袋绳(Φ 2mm)**  
 型号: BH9622  
 材质: 大力马(UHMWPE)纤维  
 规格: Φ2mm  
 长度: 60m  
 颜色: 黄  
 实测拉力: 1947N  
 执行标准: GB/T 30668-2014



### 抛投绳/豆袋绳(Φ 1.6mm)

型号: BH9623  
 材质: 大力马(UHMWPE)纤维  
 规格: Φ1.6mm  
 长度: 50m、100m、200m  
 实测拉力: 1925N  
 颜色: 红  
 执行标准: GB/T 30668-2014

- 用于攀树, 水域, 山地等环境牵引绳索抛投需求使用。
- 结合不同使用环境提供50、100、200米长度选择。



### 抛投袋/豆袋

型号: BH9625  
 材质: 钢、锦纶、PE  
 尺寸: 11.5×4.5×4.5cm  
 重量: 280g±5g  
 颜色: 黄  
 专利号: ZL 2021 3 0827609.7

- 用于布置系统时绳索牵引, 园林树上作业, 培训作业。
- 使用进口66锦纶纱线无缝编织工艺, 耐摔, 抗磨。
- 内置弹力球起到落地缓冲防爆及提高落点准确度。



### 抛投袋/豆袋

型号: BH9626  
 材质: 铅、锦纶、不锈钢、PE  
 尺寸: 11.5×4.5×4.5cm  
 重量: 350g±5g  
 颜色: 橙  
 专利号: ZL 2021 3 0827609.7

- 用于布置系统时绳索牵引, 园林树上作业, 培训作业。
- 使用进口66锦纶纱线无缝编织工艺, 耐摔, 抗磨。
- 内置弹力球起到落地缓冲防爆及提高落点准确度。



## 装备管理包 >>>>>



### 防水背包 45L

型号: BH1011  
材质: 聚氯乙烯(PVC) 夹网布、织物  
尺寸: 34×24×67cm  
容量: 45L  
重量: 约1600g  
颜色: 黄  
执行标准: QB/T 1333-2018

- 使用聚氯乙烯(PVC) 夹网制作, 高周波压合, 坚固耐磨且不具吸水性。
- 配有符合人体力工学的背负系统, 加厚腰带和弯型可调节肩带, 低吸水性, 保证舒适性, 适合长距离背负。
- 肩带处有1个直向提手, 侧面有1个横向提手, 保证携带便利性。
- 包内置1个拉链仓, 5个织带环(可以用于固定多股绳索的末端, 便于绳索作业时的绳索管理, 挂载安全器材)。
- 顶盖可减少流水对包口的直接冲击, 加强防水性能, 穿越复杂路段时, 减少勾挂。内置ID卡位和1个拉链仓。



### 防水背包 45L

型号: BH1013  
材质: 聚氯乙烯(PVC) 夹网布、织物  
尺寸: 34×24×67cm  
容量: 45L  
重量: 约1700g  
颜色: 黑  
执行标准: QB/T 1333-2018

- 使用聚氯乙烯(PVC) 夹网制作, 高周波压合, 坚固耐磨且不具吸水性。
- 配有符合人体力工学的背负系统, 加厚腰带和弯型可调节肩带, 低吸水性, 保证舒适性, 适合长距离背负。
- 肩带处有1个直向提手, 侧面有1个横向提手, 保证携带便利性。
- 包内置1个拉链仓, 5个织带环(可以用于固定多股绳索的末端, 便于绳索作业时的绳索管理, 挂载安全器材)。
- 顶盖可减少流水对包口的直接冲击, 加强防水性能, 穿越复杂路段时, 减少勾挂。顶盖面设有ID卡位, 顶盖内1个拉链仓。



### 防水背包 32L

型号: BH1012  
材质: 聚氯乙烯(PVC) 夹网布、织物  
尺寸: 31×20×60cm  
容量: 32L  
重量: 约1480g  
颜色: 黄  
执行标准: QB/T 1333-2018

- 使用聚氯乙烯(PVC) 夹网制作, 高周波压合, 坚固耐磨且不具吸水性。
- 配有符合人体力工学的背负系统, 加厚腰带和弯型可调节肩带, 低吸水性, 保证舒适性, 适合长距离背负。
- 肩带处有1个直向提手, 侧面有1个横向提手, 保证携带便利性。
- 包内置1个拉链仓, 5个织带环(可以用于固定多股绳索的末端, 便于绳索作业时的绳索管理, 挂载安全器材)。
- 顶盖可减少流水对包口的直接冲击, 加强防水性能, 穿越复杂路段时, 减少勾挂。内置ID卡位和1个拉链仓。



### 防水背包 65L

型号: BH1651  
材质: 聚氯乙烯(PVC) 夹网布、织物  
尺寸: 38×26×69cm  
容量: 65L  
重量: 约1860g  
颜色: 黄  
执行标准: QB/T 1333-2018

- 使用聚氯乙烯(PVC) 夹网制作, 高周波压合, 坚固耐磨且不具吸水性。
- 配有符合人体力工学的背负系统, 加厚腰带和弯型可调节肩带, 低吸水性, 保证舒适性, 适合长距离背负。
- 肩带处有1个直向提手, 侧面有1个横向提手, 保证携带便利性。
- 包内置1个拉链仓, 5个织带环(可以用于固定多股绳索的末端, 便于绳索作业时的绳索管理, 挂载安全器材)。
- 顶盖可减少流水对包口的直接冲击, 加强防水性能, 穿越复杂路段时, 减少勾挂。顶盖面设有ID卡位, 顶盖内1个拉链仓。





## 防水背包 22L(青少年)

型号: BH1015  
 材质: 聚氯乙烯(PVC) 夹网布、织物  
 尺寸: 31×20×35cm  
 容量: 22L  
 重量: 约1200g  
 颜色: 黄  
 执行标准: QB/T 1333-2018

- 使用聚氯乙烯(PVC) 夹网制作, 高周波压合, 坚固耐磨且不具吸水性。
- 配有符合人体力工学的背负系统, 加厚腰带和弯型可调节肩带, 低吸水性, 保证舒适性, 适合长距离背负。
- 肩带处有1个直向提手, 侧面有1个横向提手, 保证携带便利性。
- 包内置1个拉链仓, 5个织带环(可以用于固定多股绳索的末端, 便于绳索作业时的绳索管理, 挂载安全器材)。
- 顶盖可减少流水对包口的直接冲击, 加强防水性能, 穿越复杂路段时, 减少勾挂。顶盖面设有ID卡位, 顶盖内1个拉链仓。



## 轻量防水包 20L

型号: BH1051  
 材质: 尼龙TPU  
 尺寸: 24×24×38cm  
 容量: 20L  
 重量: 约400g  
 颜色: 黄  
 执行标准: QB/T 1333-2018

- 轻量化抗磨尼龙布、环保TPU制作, 高周波压合, 坚固耐磨, 且不具吸水性。
- 卷式包口防水设计, 气密防水效果优良。
- 防水拉链外仓, 方便使用。
- 肩带处有1个直向提手。
- 轻量化, 适合水上运动项目使用。



## 防水包 20L

型号: BH1120  
 材质: 聚氯乙烯(PVC) 夹网布  
 尺寸: 24×24×38cm  
 容量: 20L  
 重量: 约490g  
 颜色: 黄  
 执行标准: QB/T 1333-2018

- 聚氯乙烯(PVC) 夹网布, 高周波粘合, 坚固耐用, 且不具吸水性。
- 卷式包口防水设计, 气密防水效果优良。
- 可拆装双肩背带。
- 包顶处有1个直向提手。
- 适合水上运动项目使用。



## 防水药包

型号: BH1105  
 材质: 聚氯乙烯(PVC) 夹网布  
 尺寸: 22.5×8.5×23cm  
 容量: 4L  
 重量: 约270g  
 颜色: 红  
 执行标准: QB/T 1333-2018

- 聚氯乙烯(PVC) 夹网布, 高周波粘合, 坚固耐用, 且不具吸水性。
- 卷式包口防水设计, 气密防水效果优良。
- 可拆装式单肩背带, 功能多变。
- 大小适中, 可单独使用或与其它包配合使用。



## 绳索包 65+15L

型号: BH3652  
 材质: 聚氯乙烯(PVC) 夹网布、织物  
 尺寸: 38×26×69+6cm  
 容量: 56+15L  
 重量: 约2010g  
 颜色: 橙  
 执行标准: QB/T 1333-2018

- 使用聚氯乙烯(PVC) 夹网制作, 高周波压合, 坚固耐磨, 且不具吸水性。
- 包内置1个拉链仓, 5个织带环(可以用于固定多股绳索的末端, 便于绳索作业时的绳索管理, 挂载安全器材)。
- 袋口收紧绳, 使用塔式扣件, 可快速开关袋口操作。袋口有扩容设计。
- 可拆卸腰带。
- 肩带处有1个直向提手, 侧面有1个横向提手, 保证携带便利性。
- 包面置ID卡位。



## 绳索包 35L

型号: BH1032  
 材质: 聚氯乙烯(PVC) 夹网布、织物  
 尺寸: 34×24×58cm  
 容量: 35L  
 重量: 约920g  
 颜色: 黄  
 执行标准: QB/T 1333-2018

- 多用途携带装备绳索包, 可装绳索、安全器材等工具。
- 使用聚氯乙烯(PVC) 夹网制作, 高周波压合, 坚固耐磨且不具吸水性。
- 衬垫可调节肩带, 提高舒适度。
- 袋口有防漏档盖, 预防小件漏出, 顶盖置ID卡位。收紧绳使用塔式扣件, 可快速开关袋口操作。
- 包内备有2个绳头个挂点, 1个吊包挂点, 方便提拉吊运。
- 肩带处有1个直向提手, 侧面有1个横向提手, 保证携带便利性。



## 轻量绳索包 20L

型号: BH1061  
 材质: 尼龙TPU  
 尺寸: 23×23×50cm  
 容量: 20L  
 重量: 约320g  
 颜色: 黄、红  
 执行标准: QB/T 1333-2018

- 可地上拖拉使用, 简易背包织带, 可随意折叠携带。
- 使用轻量化抗磨尼龙布、环保TPU制作, 高周波压合, 坚固耐用, 且不具吸水性, 可折叠携带。
- 袋口收紧绳, 使用塔式扣件, 可快速开关袋口操作。
- 肩带处有1个直向提手。
- 包内有1个装备挂环, 可用于绳索管理。



## 绳索包 20L

型号: BH1062  
 材质: TPU  
 尺寸: 23×23×50cm  
 容量: 20L  
 重量: 约490g  
 颜色: 灰  
 执行标准: QB/T 1333-2018

- 可地上拖拉使用, 简易背包织带, 包身细长可保持挺立, 可随意折叠携带。
- 使用抗磨尼龙布、环保TPU制作, 高周波压合, 坚固耐用, 且不具吸水性。
- 袋口收紧绳, 使用塔式扣件, 可快速开关袋口操作。
- 肩带处有1个直向提手, 侧面有1个横向提手和3个挂环。
- 包内有2个装备挂环, 可用于绳索管理。



### 绳索桶包 40L

型号: BH1081  
 材质: 聚氨酯、锦纶  
 尺寸: 38×26×45cm  
 容量: 40L  
 重量: 约1200g  
 颜色: 橙  
 执行标准: QB/T 1333-2018

- 用于绳索及工具存放、吊运, 耐磨、矮胖大开口, 适合高空绳索作业携带。
- 包体使用聚氨酯制作, 耐磨且不具吸水性。
  - 低吸水性, 且带有加厚衬垫的双肩背带, 适合承重背负。
  - 袋口收紧绳, 使用塔式扣件, 可快速开关袋口操作。
  - 包面设计有菊环挂点和ID卡位。
  - 肩带和袋口处分别都设计有提手, 袋口处提手可做提拉使用。



### 绳索桶包 30L

型号: BH1082  
 材质: 聚氨酯、锦纶  
 尺寸: 38×26×36cm  
 容量: 30L  
 重量: 约1060g  
 颜色: 橙  
 执行标准: QB/T 1333-2018

- 用于绳索及工具存放、吊运, 耐磨、矮胖大开口, 适合高空绳索作业携带。
- 包体使用聚氨酯制作, 耐磨且不具吸水性。
  - 低吸水性, 且带有加厚衬垫的双肩背带, 适合承重背负。
  - 袋口收紧绳, 使用塔式扣件, 可快速开关袋口操作。
  - 包面设计有菊环挂点和ID卡位。
  - 肩带和袋口处分别都设计有提手, 袋口处提手可做提拉使用。



### 绳索桶包 18L

型号: BH1083  
 材质: 聚氨酯、锦纶  
 尺寸: 30×18.5×35cm  
 容量: 18L  
 重量: 约820g  
 颜色: 橙  
 执行标准: QB/T 1333-2018

- 用于绳索及工具存放、吊运, 耐磨、矮胖大开口, 适合高空绳索作业携带。
- 包体使用聚氨酯制作, 耐磨且不具吸水性。
  - 低吸水性, 且带有加厚衬垫的双肩背带, 适合承重背负。
  - 袋口收紧绳, 使用塔式扣件, 可快速开关袋口操作。
  - 包面设计有菊环挂点和ID卡位。
  - 肩带和袋口处分别都设计有提手, 袋口处提手可做提拉使用。



### 排水绳索包 25L

型号: BH1001  
 材质: 聚氯乙烯 (PVC) 夹网布、织物  
 尺寸: 25×25×55cm  
 容量: 25L  
 重量: 约980g  
 颜色: 橙  
 执行标准: QB/T 1333-2018

- 探洞设计, 包身细长挺立, 底部镂空大排水。
- 使用聚氯乙烯 (PVC) 夹网制作, 高周波压合, 坚固耐磨且不具吸水性。
  - 柔软舒适可调节双肩背带。
  - 袋口收紧绳, 使用塔式扣件, 可快速开关袋口。
  - 侧面有1个横向提手。
  - 吊包绳可用于吊运和提拉。包内有1个装备挂环, 可用于绳索管理。



### 排水绳索背包 45L

型号: BH1021  
 材质: 聚氯乙烯 (PVC) 夹网布、织物  
 尺寸: 34×24×65cm  
 容量: 45L  
 重量: 约1180g  
 颜色: 黄、橙  
 执行标准: QB/T 1333-2018

- 探洞设计装备绳索包, 可装绳索、安全器材等工具, 底部镂空大排水。
- 使用聚氯乙烯 (PVC) 夹网制作, 高周波压合, 坚固耐磨且不具吸水性。
  - 配有符合人体工学的背负系统, 加厚腰带和弯型可调节肩带, 低吸水性, 保证舒适性, 适合长距离背负。
  - 袋口有防漏档盖, 预防小件漏出。收紧绳使用塔式扣件, 可快速开关袋口操作。
  - 包内置1个拉链仓, 5个织带环 (可以用于固定多股绳索的末端, 便于绳索作业时的绳索管理, 挂载安全器材)。
  - 肩带处有1个直向提手, 侧面有1个横向提手, 保证携带便利性。



### 溯溪包 35L

型号: BH1073  
 材质: 聚氯乙烯 (PVC) 夹网布、织物  
 尺寸: 35×24×58cm  
 容量: 35L  
 重量: 约880g  
 颜色: 黄  
 执行标准: QB/T 1333-2018

- 网面大排水设计, 满足涉水环境与强降雨天气时快速排水需求。适用于户外活动、溯溪、探洞、水上救援作业等。
- 使用聚氯乙烯 (PVC) 夹网制作, 高周波压合, 坚固耐磨且不具吸水性。
  - 柔软舒适透气有衬垫可调节肩带。
  - 袋口收紧绳, 使用塔式扣件, 可快速开关袋口操作。
  - 正面及底部使用镂空设计, 实现快速排水功能。
  - 肩带处有1个直向提手, 侧面有1个横向提手, 保证携带便利性。顶盖置ID卡位。





### 随身工具袋(0号)

型号: BH300  
 材质: 锦纶(可提拉)  
 尺寸: 14.5×7×21.5cm  
 容量: 2L  
 重量: 约80g  
 颜色: 红、黑、黄  
 执行标准: QB/T 1333-2018

适合随安全带, 装小件物品或工具使用。  
 ·锦纶(可提拉)防磨面料, 带防水涂层。  
 ·包身备腰带环, 可挂或套在安全带上, 或其他适宜的部位。  
 ·袋口收紧绳, 可快速开关袋口。

### 绳索管理包(1号)

型号: BH301  
 材质: 锦纶(可提拉)  
 尺寸: 19×19×35cm  
 容量: 8L  
 重量: 约90g  
 颜色: 红  
 执行标准: QB/T 1333-2018



用于绳索分装管理。  
 ·锦纶(可提拉)防磨面料, 带防水涂层。  
 ·袋口收紧绳, 使用塔式扣件, 可快速开关袋口。  
 ·包身备挂环, 可挂在安全带上。  
 ·1个提手。

### 绳索管理包(2号)

型号: BH302  
 材质: 锦纶(可提拉)  
 尺寸: 20×20×50cm  
 容量: 15L  
 重量: 约170g  
 颜色: 黄、黑  
 执行标准: QB/T 1333-2018



用于绳索分装管理。  
 ·锦纶(1000D)防磨面料, 带防水涂层。  
 ·袋口收紧绳, 使用塔式扣件, 可快速开关袋口操作。  
 ·包身备提手和挂环, 挂环可挂在安全带上。  
 ·包内有2个装备挂环, 可用于绳索管理。  
 ·包面置ID卡位。

### 绳索管理包(3号)

型号: BH303  
 材质: 锦纶(可提拉)  
 尺寸: 25×25×57cm  
 容量: 25L  
 重量: 约340g  
 颜色: 蓝、黑  
 执行标准: QB/T 1333-2018



用于绳索分装管理。  
 ·锦纶(1000D)防磨面料, 带防水涂层。  
 ·袋口收紧绳, 使用塔式扣件, 可快速开关袋口操作。  
 ·双肩背带。包身备提手和挂环, 挂环可挂在安全带上。  
 ·包内有2个装备挂环, 可用于绳索管理。  
 ·包面置ID卡位。

### 绳索管理包(4号)

型号: BH304  
 材质: 锦纶(可提拉)  
 尺寸: 29×29×59cm  
 容量: 35L  
 重量: 约430g  
 颜色: 红、黑  
 执行标准: QB/T 1333-2018



用于绳索分装管理。  
 ·锦纶(1000D)防磨面料, 带防水涂层。  
 ·袋口收紧绳, 使用塔式扣件, 可快速开关袋口操作。  
 ·双肩背带。包身备提手和挂环, 挂环可挂在安全带上。  
 ·包内有2个装备挂环, 可用于绳索管理。  
 ·包面置ID卡位。



## 公共装备包 120L

型号: BH1310  
 材质: 聚氯乙烯 (PVC) 夹网布、织物  
 尺寸: 78×40×38cm  
 容量: 120L  
 重量: 约2290g  
 颜色: 蓝  
 执行标准: QB/T 1333-2018

- 120L大容量, 适合长途运输装备使用。
- 包面聚氯乙烯 (PVC) 夹网制作, 防水面料, 耐磨。底部双层结构, 外层尼龙面料, 加强防磨, 魔术贴衬面。
  - 包面有多个织带环。两侧提手, 可两人抬行。
  - 大开口主仓, 包盖内设有拉链网袋, 侧边有1个独立仓。
  - 可拆装双肩、单肩背带, 横向大提手。
  - 包面置有ID卡位。



## 公共装备包 80L

型号: BH1311  
 材质: 聚氯乙烯 (PVC) 夹网布、织物  
 尺寸: 70×40×38cm  
 容量: 80L  
 重量: 约2000g  
 颜色: 黑  
 执行标准: QB/T 1333-2018

- 80L大容量, 适合长途运输装备使用。
- 包面聚氯乙烯 (PVC) 夹网制作, 防水面料, 耐磨。底部双层结构, 外层尼龙面料, 加强防磨。
  - 包面有多个织带环。两侧提手, 可两人抬行。
  - 大开口主仓, 包盖内设有拉链网袋, 侧边有1个独立仓。
  - 可拆装双肩、单肩背带, 横向大提手。
  - 包面置有ID卡位。



## 腿包

型号: BH2022  
 材质: 锦纶 (可提拉)  
 尺寸: 26×26×5cm  
 容量: 20米8mm静力绳  
 重量: 约325g  
 颜色: 黑  
 执行标准: QB/T 1333-2018

- 用于绳索操作使用, 可装滑轮系统, 短绳, 或做为军警用腿包。
- 主袋可分左右两侧单独使用, 可以贯通成一体, 浅色内衬寻物清晰。
  - 外侧带有PALS织带和5cm挂绊, 可安装各种MOLLE附包或腰带夹式的工具包。
  - 包背防滑绑腿带有效解决行走滑动问题, 可高低、宽窄调节。



## 防水袋 8L、12L

型号: BH1112	型号: BH1113
材质: 尼龙TPU (70D)	材质: 尼龙TPU (70D)
尺寸: 17×17×30cm	尺寸: 22×22×33cm
容量: 8L	容量: 12L
重量: 约85g	重量: 约120g
颜色: 橙	颜色: 橙

- 防水设计, 干湿分离。适用于户外活动、水上运动、野外作业等环境。
- 防水袋使用尼龙防水布, 环保TPU涂层制作。高周波压合, 坚固耐磨且不具吸水性。
  - 袋口卷式收口, 防水抗压。
  - 配有挂钩和挂扣。



## 先锋工具袋

型号: BH1201  
 材质: 聚氯乙烯 (PVC) 夹网布、织物  
 尺寸: 17×10×26cm  
 容量: 5L  
 重量: 约160g  
 颜色: 橙  
 执行标准: QB/T 1333-2018

- 便携式工具袋, 可在高空作业时挂于安全带或腰间, 可轻松快速地存放和拿取经常使用的物品, 提高作业效率。
- 聚氯乙烯 (PVC) 夹网布, 高周波粘合, 坚固耐用。
  - 袋口收紧绳, 使用塔式扣件, 可快速开关袋口。
  - 1个提手, 便于携带。
  - 两侧各1个挂环。
  - 包内有2个分袋仓。



## 短绳袋

型号: BH1202  
 材质: 聚氯乙烯 (PVC) 夹网布、织物  
 尺寸: 17×9×24cm  
 容量: 4L  
 重量: 约185g  
 颜色: 黄  
 执行标准: QB/T 1333-2018

- 有多个挂点, 可挂或套在安全带上, 或其他适宜的部位。
- 聚氯乙烯 (PVC) 夹网布, 高周波粘合, 坚固耐用。
  - 弹力收紧袋口, 可快速开关袋口。
  - 1个提手和腰带环, 便于携带。
  - 袋面有3个挂环。
  - 袋内有2个分袋仓。



## 抛投绳框

型号: BH1203  
 材质: TPU尼龙  
 尺寸: 20×20×20cm  
 容量: 8L  
 重量: 约235g  
 颜色: 橙  
 执行标准: QB/T 1333-2018

- 抛投绳框用于装牵引抛投袋 (豆袋)、抛投绳使用。
- 使用电压焊接接缝, 框内有装球侧袋, 保障出绳顺畅。
  - 框外两侧有多个挂点。
  - 配有压绳桶盖。



## 安全带管理包

型号: BH401  
 材质: 锦纶 (可提拉)  
 尺寸: 26×26×56cm  
 容量: 20L  
 重量: 约224g  
 颜色: 蓝

- 用于安全带收纳管理。
- 可提拉耐磨面料, 带防水涂层, 底部有1排气孔。
  - 51cm喇叭形大开口, 全身式安全带轻松装入。
  - 卷口式封口, 方便捷, 带手套也轻松操作。
  - 包面置有ID卡位。



### 个人装备包 55L

型号: BH601  
材质: 聚氯乙烯 (PVC) 夹网布、织物  
尺寸: 76×31×24cm  
容量: 55L

重量: 约2900g  
颜色: 黑/绿  
执行标准: QB/T 1333-2018

- 个人装备包具有耐磨特性, 大容量, 可桶装和平铺展开使用, 可将装备进行模块化收纳和整理。
- 使用聚氯乙烯 (PVC) 夹网布制作, 耐磨且不具吸水性, 面料通过环保要求, 适合野外与城市环境的作业需求。
  - 内置9个拉链分装袋, 6个通铺隔断式网袋, 9个主锁挂点, 7×5弹力绳格, 3条绳索固定扣带, 浅色内衬找装备更清晰。
  - 包顶配有可拆装头盔固定带, 按需求安装使用。
  - 低吸水并带有符合人体力工学的背负系统和加厚腰带、肩带, 保证舒适性, 适合长距离承重背负, 腰带上2个拉链仓。
  - 肩带处有1个直向提手, 侧面有1个横向提手, 保证携带便利性。
  - 包面设有ID卡位和12个实用挂点。



### 个人装备包 36L

型号: BH603  
材质: 聚氯乙烯 (PVC) 夹网布、织物  
尺寸: 55×31×24cm  
容量: 36L

重量: 约2140g  
颜色: 黄/绿  
执行标准: QB/T 1333-2018

- 个人装备包具有耐磨特性, 可桶装和平铺展开使用, 可将装备进行模块化收纳和整理。
- 使用聚氯乙烯 (PVC) 夹网布制作, 耐磨且不具吸水性, 面料通过环保要求, 适合野外与城市环境的作业需求。
  - 内置5个拉链分装袋, 4个通铺隔断式网袋, 6个主锁挂点, 7×3弹力绳格, 3条绳索固定扣带, 浅色内衬找装备更清晰。
  - 包顶配有可拆装头盔固定带, 按需求安装使用。
  - 低吸水加厚肩带, 保证舒适性, 适合长距离承重背负。
  - 肩带处有1个直向提手, 侧面有1个横向提手, 保证携带便利性。
  - 包面设有ID卡位、16个实用挂点和魔术贴毛面。

### 公共装备包

型号: BH609  
材质: 锦纶 (可提拉)、织物  
尺寸: 74×38×26cm  
容量: 80L

重量: 约2640g  
颜色: 红  
执行标准: QB/T 1333-2018



- 公共装备包具有耐磨、容量大的特性, 可桶装和平铺展开使用, 可将装备进行模块化收纳和整理。
- 使用锦纶 (可提拉), 耐磨, 适合野外与城市环境的作业需求。
  - 内置4个拉链分装袋, 6个通铺隔断式网袋, 两侧可通铺隔断式网袋, 11×2条主锁挂点, 3条横向固定扣带。
  - 包顶配有可拆装头盔固定带, 按需求安装使用。
  - 装备包可以双肩背和手提, 保证携带便利性。
  - 低吸水并带有符合人体力工学的背负系统和加厚腰带、肩带, 保证舒适性, 适合长距离承重背负, 腰带上2个拉链袋。
  - 包面设有ID卡位和魔术贴毛面。

### 手提装备包

型号: BH2021  
材质: 尼龙、PVC  
尺寸: 37×15×18cm  
重量: 约600g  
颜色: 黑



- 采用耐磨的尼龙面料。
- 拉链锁口防漏结构, 以一套小滑轮系统为设计标准, 兼顾考虑适合一套探洞装备或一套攀岩装备的有序整理。
  - 设计有12个魔术贴, 能对每个滑轮或主锁单独固定。
  - 5个大容量透明仓, 使用高效有序。
  - 包面设有ID卡位。

### 小号装备包

型号: BH2001  
材质: 尼龙, PU防水涂层  
展开尺寸: 84×27cm  
重量: 约410g  
颜色: 橙



- 采用防水耐磨的尼龙面料。
- 以一套SRT装备或攀岩装备为标准布局, 快速展开结构。
  - 备有4栏快挂仓, 2个拉链网袋, 收纳不规则的装备, 使用高效有序。

### 中号装备包

型号: BH2002  
材质: 尼龙, PVC  
展开尺寸: 110×40.5cm  
折叠尺寸: 27×40.5cm (空袋)  
重量: 约860g  
颜色: 黑



- 采用防水耐磨的尼龙面料。
- 以一套SRT装备或DRT装备为标准布局, 快速展开结构。
  - 备有4个拉链透明袋, 2个拉链网袋, 20个主锁专用位, 收纳不规则的装备, 使用高效有序。



### 涤纶地布

型号: BH2201  
 材质: 涤纶, PU涂层  
 展开尺寸: 130×130cm  
 重量: 约195g (含收纳袋)  
 颜色: 灰  
 执行标准: GB 18401

- 用于救援时, 铺于接触面, 有效隔离装备器材与地面的直接摩擦。
- 加厚布料, PU涂层, 耐磨防水。
- 四个边角处有系绳带, 可以在整理绳子时固定绳头, 或者做为其它用途时固定地布的作用。
- 配有收纳袋。



### 可提拉地布

型号: BH2202  
 材质: 锦纶 (可提拉)  
 展开尺寸: 150×120cm  
 重量: 约500g (含收纳袋)  
 颜色: 灰  
 执行标准: GB 18401

- 用于救援时, 铺于接触面, 有效隔离装备器材与地面的直接摩擦。
- 抗撕裂、结实、耐磨面料。
- 四个边角处有系绳带, 可以在整理绳子时固定绳头, 或者做为其它用途时固定地布的作用。
- 配有收纳袋。



### 网袋

货号: BH2301  
 材质: 涤纶  
 展开尺寸: 38×19cm  
 重量: 约50g  
 颜色: 灰

- 涤纶网布, 轻便。
- 作为分类整理包, 分类后置于大包中, 存放方便。



### 岩馆自动保护器用警示旗

型号: BH9912  
 材质: 聚氯乙烯 (PVC) 夹网布  
 尺寸: 120×150cm  
 重量: 580g  
 颜色: 黄

- 聚氯乙烯 (PVC) 夹网布, 耐磨, 易清洁。
- 大面积遮挡攀爬路线, 安全预防效果到位。
- 三角固定使用尼龙2cm织带, 角位补强加固加三道打枣固定, 可承受保护器直接勾挂, 持久耐用。

