

BARHAR

芭哈 攀登装备

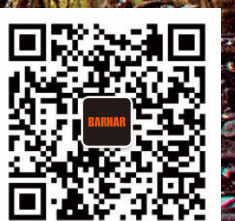
东莞市建杰运动器材有限公司

电话:0769-8222232

地址:广东省东莞市东城街道石井兴华路47号1栋201室

邮箱:info@barhar.cn

网址:www.barhar.cn



微信公众号



钛合金担架(分体篮式)

产品规格

款号:DJ200

材质:钛2 (配件:聚乙烯、PE、涤纶)

规格:208×58×18cm

重量:约7.5kg(不包含配件),包含配件约10.5 kg

有效工作负载:水平300kg;垂直300kg

产品介绍

用于救援工作中伤员转移使用

钛的特点是密度小,机械强度大,使用在救援担架上实现轻量化,利于救援工作中伤员转移使用,根据东亚人种的体形设计,宽58cm、长208cm和圆形头的特点,在狭窄空间操作更灵活。

- 1、管材一体成型弯管,副管满焊,强度大,共有5个挂点分布在两侧及尾部正中,适合不同的悬吊方式,四点式悬吊,担架平稳舒适,三点式悬吊,担架可快速调整姿态。
- 3、配置背部支撑耐用聚乙烯背板长至小腿,更舒适,13mm格阻燃网衬,四条快拆装功能的固定带。
- 4、主管直径24mm方便抓握,架连接采用主管螺纹连接、底部七字互扣,结构强度大,可实现快速拆装。
- 5、本担架可用于垂直、平移、斜坡等多种角度环境使用。
- 6、担架采用分体结构,两段可套叠起来,存储、运输更便利。



不锈钢担架(分体篮式)

产品规格

款号: BH500
材质: 304不锈钢 (配件: 聚乙烯、PE、涤纶)
规格: 212×60×18cm
重量: 约14.7kg (不包含配件), 包括配件约17kg
有效工作负载: 水平300kg; 垂直300kg

产品介绍

用于救援工作中伤员转移使用

- 1、主管一体成型弯管, 副管满焊, 强度大, 共有5个挂点分布在两侧及尾部正中, 适合不同的悬吊方式, 四点式悬吊, 担架平稳舒适, 三点式悬吊, 担架可快速调整姿态。
- 2、配置背部支撑耐用聚乙烯稀背板, 13mm格阻燃网衬, 四条快拆装功能的固定带。
- 3、使用25mm上管, 螺纹连接方式, 底部8组互扣快速连接结构, 结构强度大, 可实现快速拆装。
- 4、本担架可用于垂直、平移、斜坡等多种角度环境使用。
- 5、担架采用两段分体结构, 为存储、运输, 实现更多便利。
- 6、执行标准: 参照ASTM F2812-15检测



担架脚踏

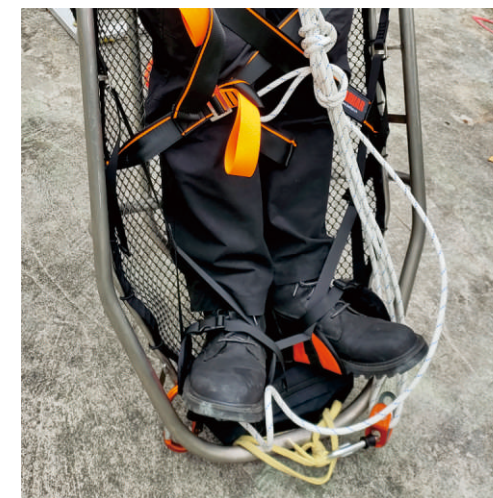
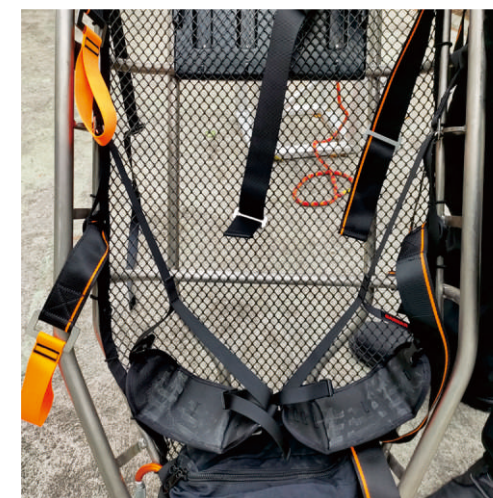
产品规格

款号: BH510
材质: 聚氯乙烯(pvc)夹网布、EVA、涤纶、钢
重量: 约350g
颜色: 橙/黑

产品介绍

脚踏配置于担架上, 在救援担架垂直姿态的时候, 承托伤员双脚, 降低伤员在担架上的吊挂不适感。

- 1、简单安装, 金属调节扣, 可调快速节脚踏使用长度, 鞋掌宽立体成型, 不挤脚。
- 2、产品使用UTX插扣。



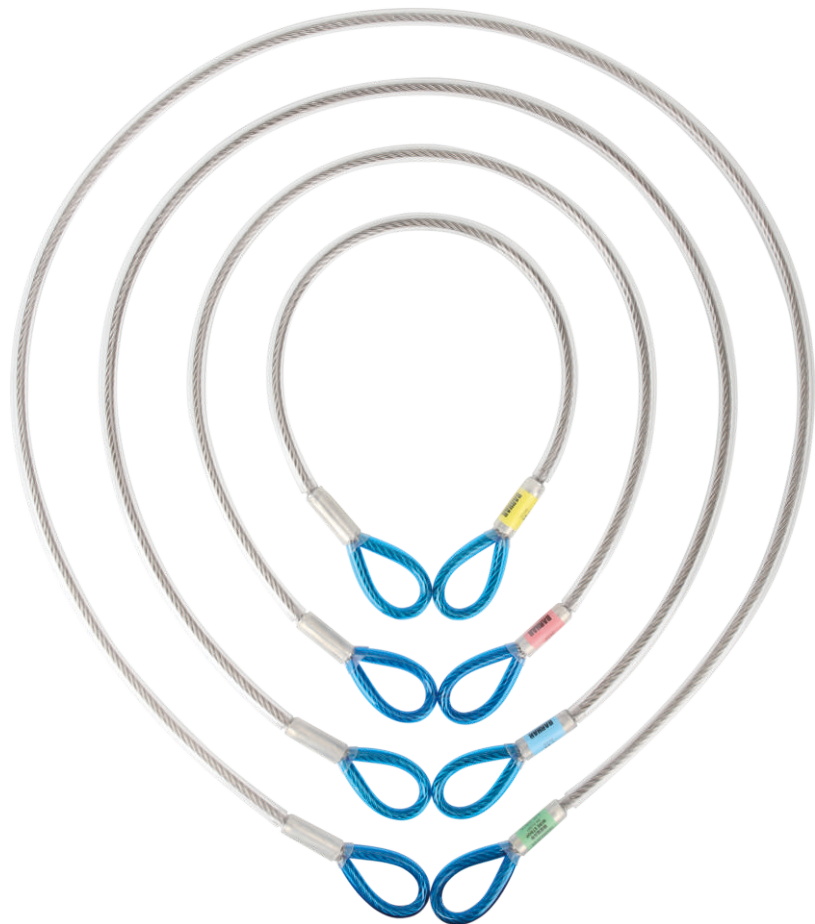
不锈钢锚点带

产品规格

款号:BM-GLY
材质:不锈钢、铝、聚氯乙烯
规格:80、120、160、200cm
钢缆直径:7mm
最小断裂强度(MBS):25kN
重量:80cm/300g, 120cm/420g, 160cm/520g, 200cm/640g
执行标准:GB30862-2014/B

产品介绍

产品结构为:不锈钢钢缆绳、聚氯乙烯防磨管套环、透明可视套管。
钢缆锚点为高处作业,坠落防护的个体防护装备,用于作为连接于建筑/自然结构的锚点(挂点)装置,可环绕作业环境中如圆管、工字钢等合适的结构双臂使用,两端连接环可以互套使用(请参阅使用说明书)。



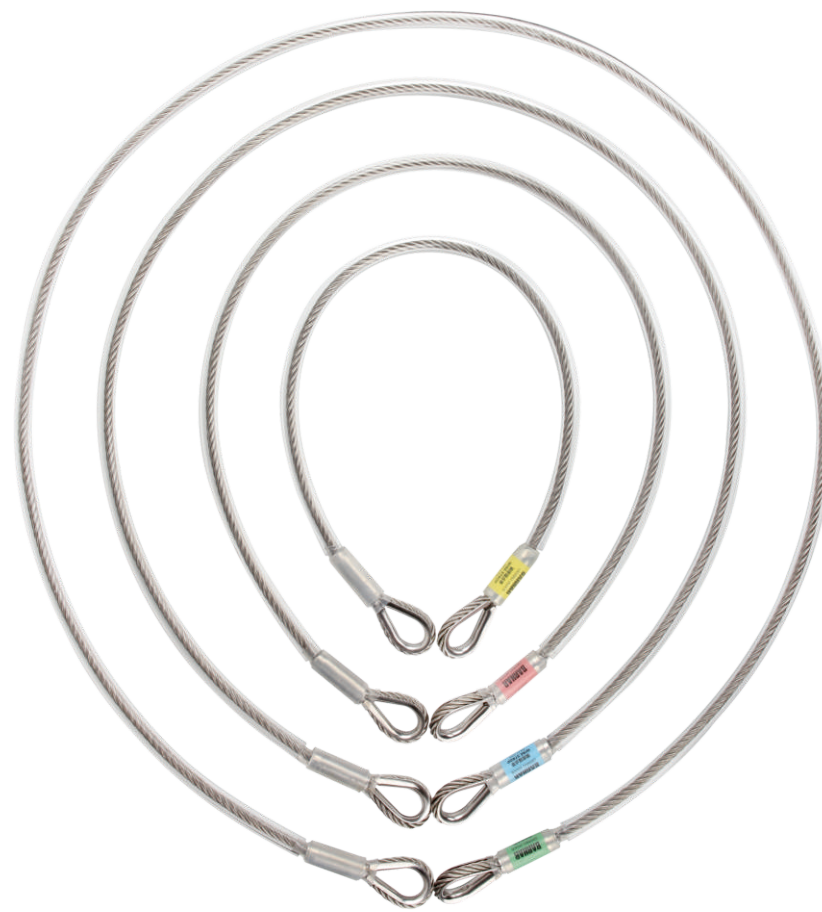
不锈钢锚点带

产品规格

款号:BM-GLR
材质:不锈钢、铝、聚氯乙烯
规格:80、120、160、200cm
钢缆直径:7mm
最小断裂强度(MBS):25kN
重量:80cm/320g, 120cm/430g, 160cm/530g, 200cm/650g
执行标准:GB30862-2014/B

产品介绍

产品结构为:不锈钢钢缆绳、铝制套环、透明防磨套管。
钢缆锚点为高处作业,坠落防护的个体防护装备,用于作为连接于建筑/自然结构的锚点(挂点)装置,可环绕作业环境中如圆管、工字钢等合适的结构双臂使用(请参阅使用说明书)。



救援三角架

产品规格

款号:BMZJ320
材质:铝合金
有效工作负载:300kg
高度调节范围:139 - 220cm
管径:60mm
重量:约23kg

产品介绍

多功能救援三脚架, 适合提升重物、固定以及救援使用。

- 1、使用无缝铝管, 强度高, 不易变形, 岂哈三脚架可拆分使用。
- 2、独脚架设, 轻便灵活, 适应环境强。
- 3、两脚架设, 自由稳定, 适合狭窄环境。
- 4、三脚架设, 坚固, 稳定, 其中一个脚可以上下大角度调节。
- 5、头部带有8个锚点挂位。
- 6、基本配件: 3条尖脚, 3条平脚, 6条无缝管, 1个A头, 1个调节头, 12支高强插销。
- 7、配行动运输包。



柔性锚点 (AS)

产品规格

款号: BH9201
材质: 7075航空级铝合金
规格: 2.8×2.8×1cm
重量: 12g
颜色: 红

产品介绍

- 1、使用7075高强航空铝材, 表面阳极氧化处理;
- 2、使用辅绳规格: 5mm 100%超高分子量聚乙烯辅绳, 使用螺栓规格: M8;
- 3、最小断裂强度: 剪切受力 ≥ 12 kN 拉拔受力 ≥ 12 kN。

警告: 此轻量化SRT柔性锚点的最终强度取决于使用辅绳的类型, 此轻量化柔性锚点必须使用5mm直径100%超高分子量聚乙烯辅绳, 使用锦纶或涤纶等材质的常规登山辅绳时将可能导致严重人身伤害甚至死亡, 本产品非PPE, 本公司不对用户错误使用本产品造成的一切人身与财产损失负责。



圆环

产品规格

款号: GH5878
材质: 钢
规格: 直径外圈78mm、内圈58mm、线粗10mm
MBL: 23KN
重量: 约120g
颜色: 银
执行标准: ANSIZ359.12-2009

产品介绍

大内径无缝圆环, 便于多向受力的连接件, 受力时不偏转, 比分力板节省更多空间与高度, 可用于同时连接多个设备。





绳索保护器

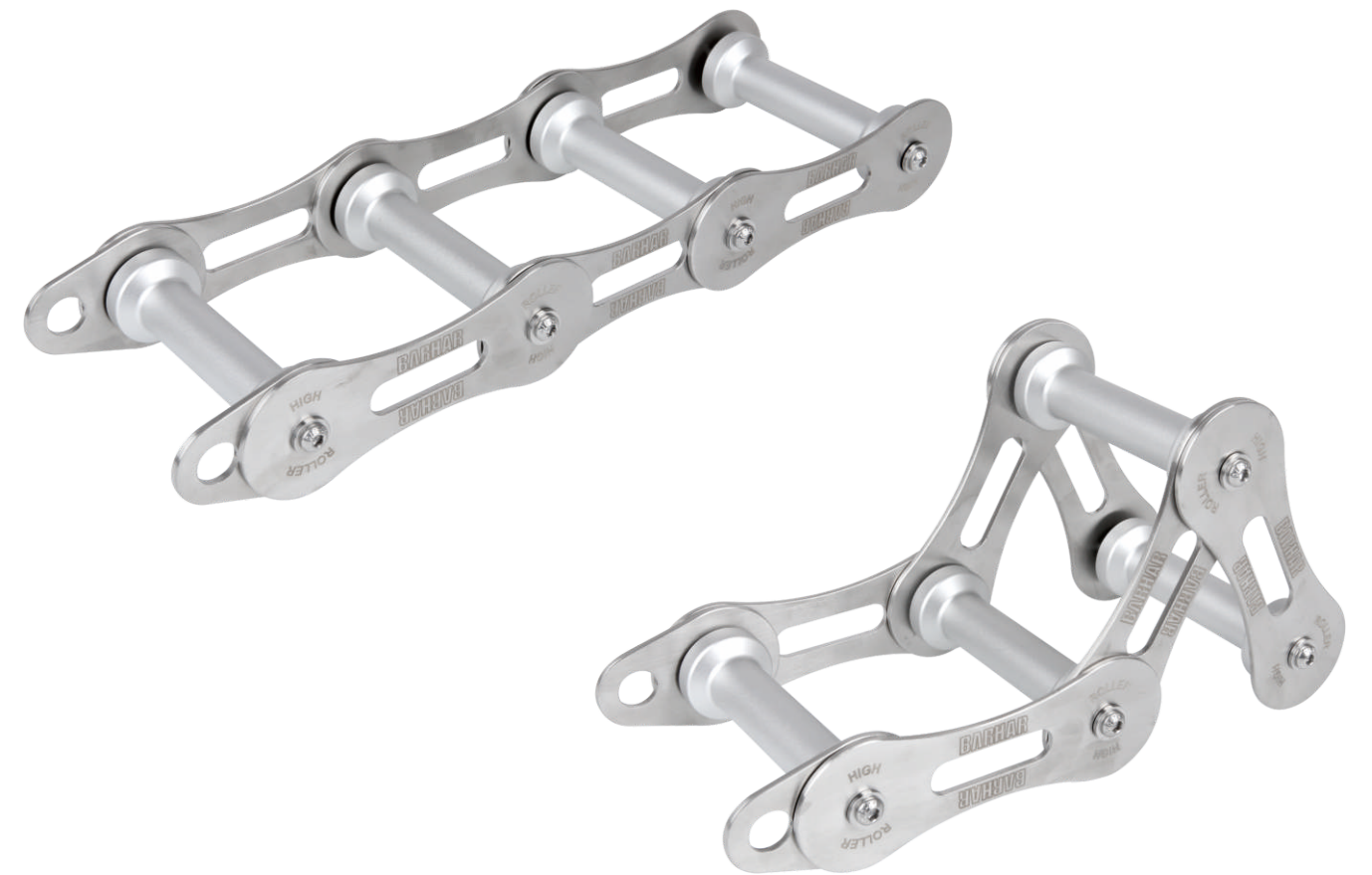
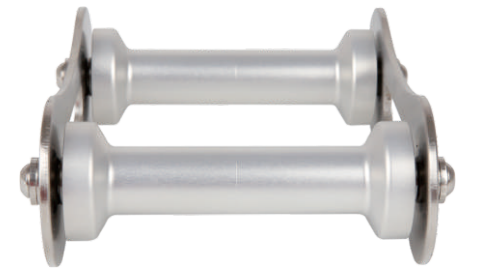
产品规格

款号:BS103
材质:304不锈钢、铝合金
规格:35×12.6×5cm(四轴)
重量:1550g(四轴)
(可订制加长)
执行标准:GB/T10125-2012、GB/T228.1-2010

产品介绍

用于保护绳索,避免建筑物的棱角、墙角、岩石等粗糙尖锐突起部份预防磨损绳索。

1. 304不锈钢支架,7075合金滚轮,装有滚动轴承,减少摩擦,担架拖拉操作高效省力。
2. 链条式设计,收纳体积小,展开保护面积大;可组合不同长度,满足不同要求。
3. 有效工作负载:350kg。



绳索保护器

产品规格

款号:BS106
材质:铝合金、304不锈钢
规格:39.5×12.6×5cm(四轴)
重量:约935g(四轴)
(可级联)
执行标准:GB/T228.1-2010

产品介绍

用于保护绳索,避免建筑物的棱角、墙角、岩石等粗糙尖锐突起部份预防磨损绳索。

- 1、滚轮/侧板支架2024航空铝,装有4条滚动轴承,减少摩擦,担架拖拉操作高效省力。
- 2、链条式设计(可级联),4角设置有系辅绳固定用挂点。收纳体积小,展开保护面积大;可组合不同长度,围柱,直角,斜坡等环境均适合使用。
- 3、有效工作负载:350kg。



绳索保护器(16轮)

产品规格

款号:BS109
材质:铝合金、304不锈钢
规格:39.5×11.4×5cm
重量:约1300g
(可级联)
执行标准:GB/T228.1-2010

产品介绍

用于保护绳索,避免建筑物的棱角、墙角、岩石等粗糙尖锐突起部份预防磨损绳索。

- 1、它装有4道共16个可单独转动滚珠轴承,拖拉时可多绳不同速比操作,可以对向滚动,提高转动效率。
- 2、链条式设计(可级联),4角设置有系辅绳固定用挂点。收纳体积小,展开保护面积大;可组合不同长度,围柱,直角,斜坡等环境均适合使用。
- 3、有效工作负载:350kg。



绳索保护器

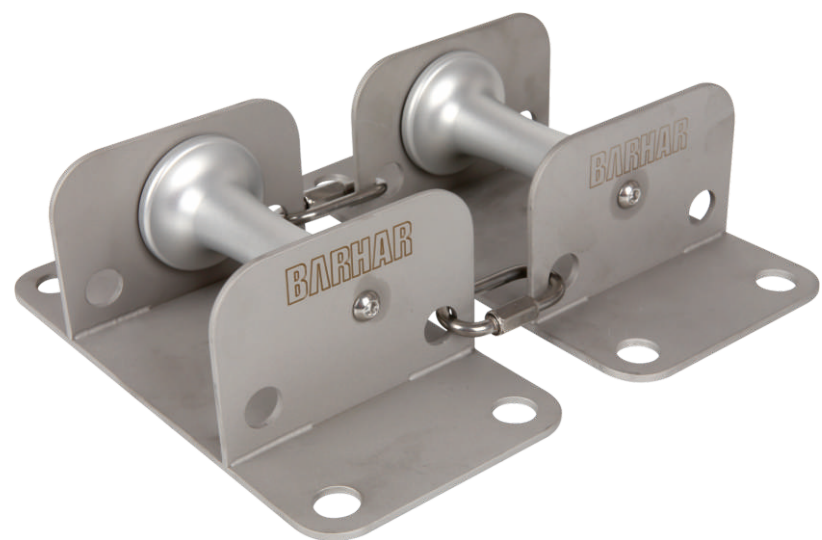
产品规格

款号:BS104
材质:304不锈钢、铝合金
规格:20×20×6.8cm
重量:约1910g(两节)
执行标准:GB/T228.1-2010、GB/10125-2012

产品介绍

用于保护绳索,避免建筑物的棱角、墙角、岩石等粗糙尖锐突起部份预防磨损绳索,

- 1、2截分体304不锈钢支架,7075合金滚轮,装有2滚动轴承,减少摩擦,担架拖拉操作高效省力。
- 2、2个组合,满足不同角度使用;底座4角有14mm固定孔;侧板每边各留有2个14mm辅绳固定孔,可按实际环境固定绳保。
- 3、有效工作负载:350kg。



绳索保护器(墙角)

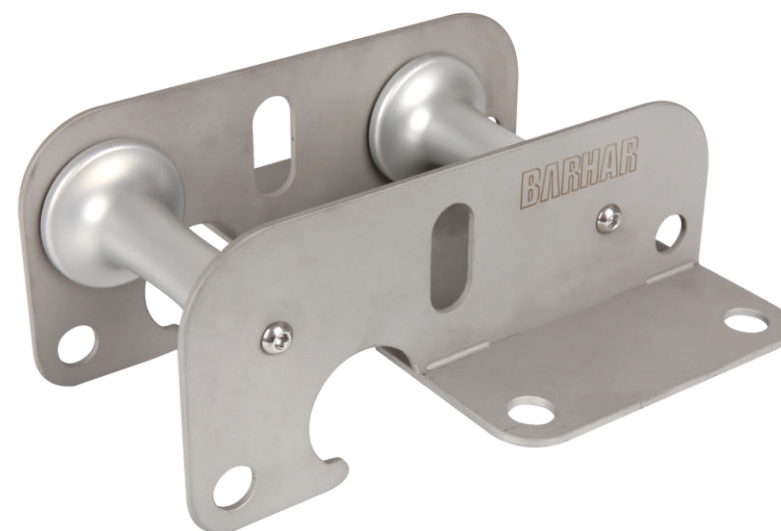
产品规格

款号:BS105
材质:304不锈钢、铝合金
规格:20×20×9.5cm
重量:约1520g
执行标准:GB/T228.1-2010、GB/10125-2012

产品介绍

用于保护绳索,适用于建筑物的棱角、墙角、钢架等直角环境,预防磨损绳索。

- 1、304不锈钢1体支架,7075铝合金滚轮,装有2滚动轴承,减少摩擦,担架拖拉操作高效省力。
- 2、侧板对应16*36mm长形锁孔可穿主锁或梅隆锁,防止绳索跳出;底座有4个14mm固定孔,前后有各2个14mm绳保固定也,特别适合训练场固定安装。
- 3、有效工作负载:350kg。



绳索保护器(直角)

产品规格

款号:BS107
材质:304不锈钢
规格:15×13×9cm
重量:约480g

产品介绍

用于建筑物的棱角、墙角、钢架等直角环境,预防磨损绳索。

- 1.大弧度转角设计。
- 2.绳索限位杆,有效防止工作绳索走位。
- 3.轻量便携。



绳索保护器

产品规格

款号:BS101
材质:304不锈钢
规格:35×11.2×2.8cm(5节)
重量:约680g(5节)
可无限加长链接

产品介绍

用于保护绳索,避免建筑物的棱角、墙角、岩石等粗糙尖锐突起部份预防磨损绳索。

- 1.滚动套管,减少摩擦;自由组合,通用性强。
- 2.重量轻,便于携带。



绳索保护器(直角)

产品规格

款号:BS110
材质:304不锈钢
规格:10.5×7.5×10.5cm
重量:约200g

产品介绍

用于建筑物的墙角、钢架等直角环境,预防磨损绳索。

- 1.体积小别致,只有携带方便。
- 2.两侧各设有3cm高防跑绳限位杆,有效防止工作绳索走位,角位有1个8厘的固定孔。



绳索保护器

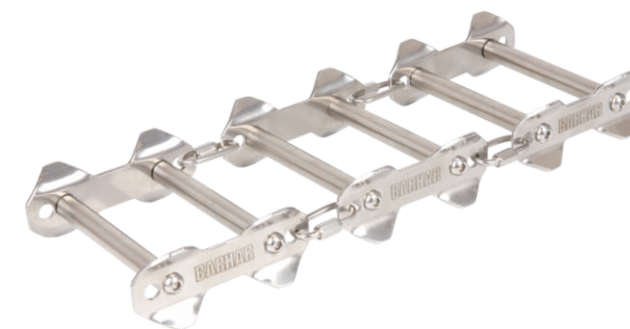
产品规格

款号:BS102
材质:304不锈钢
规格:32.3×9.6×4cm(3节)
重量:约870g(3节)
可无限加长链接

产品介绍

用于保护绳索,避免建筑物的棱角、墙角、岩石等粗糙尖锐突起部份预防磨损绳索。

- 1.滚动套管,减少摩擦;自由组合,通用性强。
- 2.特定的尺寸计算,多种磨绳场地提供有效保护。
- 3.专利设计,侧板外翻,防侧翻。



绳索保护板

产品规格

款号:BS201
材质:PTFE(聚四氟乙烯)
规格:403×87×18mm
重量:约540g
颜色:白

产品介绍

- 1、使用PTFE(聚四氟乙稀)制作,具有优良的耐高温和耐低温特性,极低的摩擦系数,耐磨以及强钢韧度和化学稳定性。
- 2、梯槽造型设计加上高强的钢强韧性,适合各种不同环境使用。
- 3、单槽、小巧、轻便、两端四角留有固定孔。
- 4、适合单、双绳操作。
- 5、配有护板套。



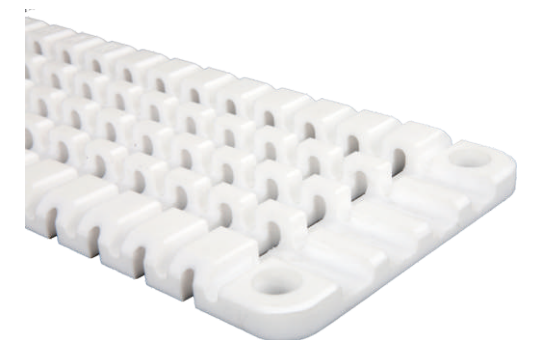
绳索保护板(4槽)

产品规格

款号:BS203
材质:PTFE(聚四氟乙烯)
规格:403×142×18mm
重量:约780g
颜色:白

产品介绍

- 1、使用PTFE(聚四氟乙稀)制作,具有优良的耐高温和耐低温特性,极低的摩擦系数,耐磨以及强钢韧度和化学稳定性。
- 2、梯槽造型设计加上高强的钢强韧性,适合各种不同环境使用。
- 3、四槽、小巧、轻便、两端四角留有固定孔。
- 4、可同时保护多条绳索作业。



护磨垫布

产品规格

款号:BS306
材质:100%棉
规格:69×83cm
重量:约540g
颜色:黄、黑
执行标准:GB/T 411-2017、GB 18401-2010

产品介绍

用于救援时,铺垫于地面,有效保护器材与地面的直接磨擦。

- 1、100%纯棉,耐高温;双层料结构坚固耐磨,充份保护。
- 2、6个304不锈钢17mm气眼,可直接挂主锁固定,实现快速多个垫拼接。
- 3、保护面积大,特别适合不规则的环境使用。



护磨垫布

产品规格

款号:BS307
材质:100%棉
规格:143×83cm
重量:约1080g
颜色:黄、黑
执行标准:GB/T 411-2017、GB 18401-2010

产品介绍

用于救援时,铺垫于地面,有效隔离器材与地面的直接磨擦。

- 1、100%耐高温棉帆;双层16安加密面料车缝结构坚固耐磨,充份保护。
- 2、6个304不锈钢17mm孔径气眼,可直接挂主锁固定,实现快速多个垫拼接。
- 3、保护面积大,特别适合不规则的环境使用。



护绳套

产品规格

材质:聚氯乙烯(pvc)夹网布
单绳长度:50cm、70cm、95cm
双绳长度:35cm、50cm (35cm可魔术贴拼接延长)
颜色:黑、黄

产品介绍

用于保护绳索,避免建筑物的棱角、墙角、岩石等粗糙尖锐突起部份磨损绳索。

- 1、PVC夹网材料,双层结构坚固耐磨,充分的保护绳索避免磨损,重量轻,便于携带。
- 2、可拆包口魔术贴设计,操作方便快捷。
- 3、配有不锈钢弹簧卡扣,可卡在绳索上,并可以任意调节位置。
- 4、多个规格,适合用在不同的环境下。



绳结保护套

产品规格

款号: BH9120
材质:聚氯乙烯(pvc)夹网布 (1000D)
尺寸:21×6×6cm
孔直径:14mm
重量:21g
颜色:橙

产品介绍

用于保护绳索,避免绳结部位与墙壁的直接摩擦,有效预防磨损绳索

- 1、全包围设计,简单操作,防绳走位。
- 2、轻量便携。



大力马绳(Φ 2mm)

产品规格

款号: BH9622
材质:大力马(UHMWPE)纤维
规格:Φ2mm
颜色:黄
实测拉力:1947N
执行标准:GB/T30668-2014

产品介绍

用于攀树,水域,山地等环境牵引绳索抛投需求使用。

- 1、结合不同使用环境提供50, 100, 200米长度选择。



大力马绳(Φ 1.6mm)

产品规格

款号: BH9623
材质:大力马(UHMWPE)纤维
规格:Φ1.6mm
颜色:红
实测拉力:1925N
执行标准:GB/T30668-2014

产品介绍

用于攀树,水域,山地等环境牵引绳索抛投需求使用。

- 1、结合不同使用环境提供50, 100, 200米长度选择。





防水包 45L

产品规格

款号: BH1011
材质: 聚氯乙烯(pvc)夹网布、织物
尺寸: 34×24×67cm
容量: 45L (可入200米 10.5MM新绳)
重量: 1600g
颜色: 黄
执行标准: QB/T 1333-2018

产品介绍

- 1、聚氯乙烯 (pvc) 夹网布, 高周波压合, 坚固耐磨; 28×47cm低吸水带有衬垫背负, 19×8cm加厚腰带和6.5cm弯型可调节肩带的舒适性, 适合长距离背负。
- 2、背负顶上置有1个直向提手, 侧面有1个横向提手。
- 3、袋内置有1个拉链小件附袋, 5个挂点。
- 4、内置ID卡位包盖, 减少流水对包口的直接冲击, 加强防水性能, 穿越复杂路段时, 减少勾挂; 产品使用UTX扣具。



防水包 45L

产品规格

款号: BH1013
材质: 聚氯乙烯(pvc)夹网布、织物
尺寸: 34×24×67cm
容量: 45L(可入200米 10.5mm新绳)
重量: 1700g
颜色: 黑
执行标准: QB/T 1333-2018

产品介绍

- 1、聚氯乙烯(pvc)夹网布,高周波压合,坚固耐磨;28×47cm低吸水带有衬垫背负,19×8cm加厚腰带和6.5cm弯型可调节肩带的舒适性,适合长距离背负。
- 2、背负顶上置有1个直向提手,侧面有1个横向提手。
- 3、袋内置有1个拉链小件附袋,5个挂点。
- 4、内置ID卡位包盖,减少流水对包口的直接冲击,加强防水性能,穿越复杂路段时,减少勾挂;产品使用UTX扣具。



防水包 32L

产品规格

款号: BH1012
材质: 聚氯乙烯(pvc)夹网布、织物
尺寸: 31×20×60cm
容量: 32L(可入100米 10.5mm新绳)
重量: 1480g
颜色: 黄
执行标准: QB/T 1333-2018

产品介绍

- 1、聚氯乙烯(pvc)夹网布,高周波压合,坚固耐磨;28×47cm低吸水带有衬垫背负,19×8cm加厚腰带和6.5cm弯型可调节肩带的舒适性,适合长距离背负。
- 2、背负顶上置有1个直向提手,侧面有1个横向提手。
- 3、袋内置有1个拉链小件附袋,5个挂点。
- 4、内置ID卡位包盖,减少流水对包口的直接冲击,加强防水性能,穿越复杂路段时,减少勾挂;产品使用UTX扣具。



防水包 22L(儿童款)

产品规格

款号: BH1015
材质: 聚氯乙烯(pvc)夹网布、织物
尺寸: 31×20×35cm
容量: 22L
重量: 1200g
颜色: 黄
执行标准: QB/T 1333-2018

产品介绍

- 1、聚氯乙烯(pvc)夹网布,高周波压合,坚固耐磨;低吸水肿有衬垫背负,加厚腰带和肩带的舒适性,适合长距离背负。
- 2、内置ID卡位包盖,减少流水对包口的直接冲击,加强防水性能,穿越复杂路段时,减少勾挂;产品使用UTX扣具。



绳包 35L

产品规格

款号: BH1032
材质: 聚氯乙烯(pvc)夹网布、织物
尺寸: 34×24×58cm
容量: 35L(可入130米 10.5mm绳)
重量: 920g
颜色: 黄
执行标准: QB/T 1333-2018

产品介绍

- 1、聚氯乙烯(pvc)夹网布,高周波压合,坚固耐磨;6.5cm柔软舒适轻水带有衬垫可调节肩带。
- 2、袋口搭型扣,实现快速开关操作功能,结实耐用。
- 3、35L桶型设计,兼顾不同用途,包内备有2个绳头个挂点,1个吊包挂点,方便提拉吊运。
- 4、袋口有防漏档盖,预防小件漏出;档盖置有1名片卡位;产品使用UTX扣具。



绳包(排水) 45L

产品规格

款号: BH1021
材质: 聚氯乙烯(pvc)夹网布、织物
尺寸: 34×24×65cm
容量: 45L(可入200米 10.5mm新绳)
重量: 1180g
颜色: 黄、橙
执行标准: QB/T 1333-2018

产品介绍

- 1、聚氯乙烯(pvc)夹网布,高周波压合,坚固耐磨;28×47cm低吸水带有衬垫背负,19×8cm加厚腰带和6.5cm弯型可调节肩带的舒适性,适合长距离背负。
- 2、背负项上置有1个直向提手,1个吊包织带环,侧面有1个横向提手。
- 3、袋内置有1个拉链小件附袋,5个挂点。
- 4、袋口有防漏档盖,预防小件漏出。
- 5、袋口搭型扣,实现快速开关操作功能,结实耐用。



绳包(排水) 25L

产品规格

款号: BH1001
材质: 聚氯乙烯(pvc)夹网布、织物
尺寸: 24×24×54cm
容量: 25L(可入80米 10.5mm绳)
重量: 980g
颜色: 橙
执行标准: QB/T 1333-2018

产品介绍

- 1、聚氯乙烯(pvc)夹网布,高周波压合,坚固耐磨;柔软舒适轻水,可调节肩带;塔式锁口扣具,帮助快速开关袋口操作。
- 2、专业探洞设计,包身细长挺立,底部镂空大排水,舒适调节背带,包身备有挂点及吊包绳,可吊运可提拉。



绳包(溯溪) 排水 35L

产品规格

款号: BH1073
材质: 聚氯乙烯(pvc)夹网布、织物
尺寸: 35×24×58cm
容量: 35L(可入130米 10.5mm绳)
重量: 880g
颜色: 黄
执行标准: QB/T 1333-2018

产品介绍

- 1、峡谷探险/溪降用包, 高周波压合, 坚固耐磨; 柔软舒适透气有衬垫可调节肩带, 塔式袋口扣件, 帮助快速开关袋口操作; 产品使用UTX扣具。
- 2、正面及底部使用镂空设计实现快速排水功能。



绳包顶盖 (适用BH1032和BH1073绳包)

产品规格

款号: BH1075
材质: 聚氯乙烯(pvc)夹网布
重量: 160g
颜色: 黑

产品介绍

- 1、聚氯乙烯(pvc)夹网布, 高周波压合, 坚固耐磨。
- 2、卷式袋口, 有效防水。
- 3、配快插扣, 通用于岜哈同类设计的包。



绳包(0号)

产品规格

款号: BH300
材质: 锦纶(可提拉)
尺寸: 14.5×7×21.5cm
容量: 2L
重量: 约80g
颜色: 红、黑、黄
执行标准: QB/T 1333-2018

产品介绍

- 1、可提拉(500D)防磨面料, PU防水涂层;
- 2、袋口使用弹力黑色紧口绳;
- 3、包身连接挂在安全带上;
- 4、适合随安全带, 装小件物品使用。





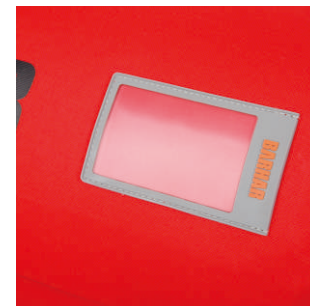
绳包(1号)

产品规格

款号: BH301
 材质: 锦纶(可提拉)
 尺寸: 19×19×35cm
 容量: 8L(可入30米 11mm绳)
 重量: 90g
 颜色: 红
 执行标准: QB/T 1333-2018

产品介绍

用于绳索分装管理
 1、可提拉(500D)防磨面料,带防水涂层;
 2、袋口使用受力收紧式绳扣;
 3、包身备挂环,可挂在安全带上。



绳包(3号) 双肩包

产品规格

款号: BH303
 材质: 锦纶(可提拉)
 尺寸: 25×25×57cm
 容量: 25L(可入80米 11mm绳)
 重量: 340g
 颜色: 蓝、黑
 执行标准: QB/T 1333-2018

产品介绍

用于绳索分装管理
 1、可提拉(1050D)防磨面料,带防水涂层;
 2、双肩背包,袋口使用受力收紧式绳扣;
 3、包身备挂环,可挂在安全带上。



绳包(2号)

产品规格

款号: BH302
 材质: 锦纶(可提拉)
 尺寸: 20×20×52cm
 容量: 15L(可入50米 11mm绳)
 重量: 170g
 颜色: 黄、黑
 执行标准: QB/T 1333-2018

产品介绍

用于绳索分装管理
 1、可提拉(1000D)防磨面料,带防水涂层;
 2、手提包,袋口使用受力收紧式绳扣;
 3、包身备挂环,可挂在安全带上。



绳包(4号) 双肩包

产品规格

款号: BH304
 材质: 锦纶(可提拉)
 尺寸: 29×29×59cm
 容量: 35L(可入100米 11mm绳)
 重量: 430g
 颜色: 红、黑
 执行标准: QB/T 1333-2018

产品介绍

用于绳索分装管理
 1、可提拉(1050D)防磨面料,带防水涂层;
 2、双肩背包,袋口使用受力收紧式绳扣;
 3、包身备挂环,可挂在安全带上。



绳包 40L

产品规格

款号: BH1801
材质: 聚安酯、锦纶
规格: 38×26×45cm
容量: 40L
重量: 1200g
颜色: 橙
执行标准: QB/T 1333-2018

产品介绍

用于绳索及工具存放、吊运, 耐磨、矮胖大开口, 适合高空绳索作业携带。
1、内置1个拉链分装袋, 包面设计有菊环主锁挂点, 双吊带, 抽绳收口防掉物件。
2、低吸水带有衬垫双肩背负, 适合承重背负, 包面设有ID卡位。
3、产品采用YKK拉链, 及UTX扣具。



绳包 30L

产品规格

款号: BH1802
材质: 聚安酯、锦纶
规格: 38×26×36cm
容量: 30L
重量: 1060g
颜色: 橙
执行标准: QB/T 1333-2018

产品介绍

用于绳索及工具存放、吊运, 耐磨、矮胖大开口, 适合高空绳索作业携带。
1、内置1个拉链分装袋, 包面设计有菊环主锁挂点, 双吊带, 抽绳收口防掉物件。
2、低吸水带有衬垫双肩背负, 适合承重背负, 包面设有ID卡位。
3、产品采用YKK拉链, 及UTX扣具。



装备包 120L

产品规格

款号: BH1310
材质: 聚氯乙烯(pvc)夹网布、织物
规格: 78×40×38cm
容量: 120L
重量: 2290g
颜色: 蓝
执行标准: QB/T 1333-2018

产品介绍

- 1、产品使用YKK拉链, 大开口主仓, 包盖内设有拉链网袋, 正右侧有1个独立仓, 两侧提手, 底部双层结构外层尼龙面料防磨加强, 可两人抬行; 设有可拆装背包带, 可变背包; 有ID卡片窗。
- 2、巨大容量, 防水, 坚固耐磨, 适合长途运输装备使用。



装备包 80L

产品规格

款号: BH1311
材质: 聚氯乙烯(pvc)夹网布、织物
规格: 70×40×38cm
容量: 80L
重量: 2000g
颜色: 黑
执行标准: QB/T 1333-2018

产品介绍

- 1、本产品使用YKK拉链, 大开口主仓, 包盖内设有拉链网袋, 两侧提手, 可两人抬行; 底部双层结构外层尼龙面料防磨加强, 设有可拆装背包带, 可变背包; 有ID卡片窗。
- 2、巨大容量, 防水, 坚固耐磨, 适合长途运输装备使用。



绳包(轻量) 20L

产品规格

款号: BH1061
材质: 尼龙TPU (420D)
尺寸: 23×23×50cm
容量: 20L
重量: 320g
颜色: 黄
执行标准: QB/T 1333-2018

产品介绍

- 1、抗磨尼龙布环保TPU涂层;高周波压合坚固耐磨;塔式锁口扣具,帮助快速开关袋口操作;产品使用UTX扣具。
- 2、地上拖拉使用无防,简易背包织带,包身细长可保持挺立,可随意折叠携带。



绳包 20L

产品规格

款号: BH1062
材质: 尼龙TPU
尺寸: 23×23×50cm
容量: 20L
重量: 490g
颜色: 灰
执行标准: QB/T 1333-2018

产品介绍

- 1、抗磨尼龙布环保TPU涂层;简单耐用;塔式锁口扣具,帮助快速开关袋口操作。
- 2、地上拖拉使用无防,简易背包织带,包身细长可保持挺立,可随意折叠携带。



防水包 20L

产品规格

款号: BH1051
材质: 尼龙TPU (420D)
尺寸: 25×25×43cm
容量: 20L
重量: 400g
颜色: 黄
执行标准: QB/T 1333-2018

产品介绍

- 1、抗磨尼龙布, 环保TPU双肩背包, 高周波压合, 坚固耐磨, 袋口卷边防水设计, 气密防水效果优良; 防水拉链外仓, 方便使用。
- 2、轻便大容量, 适合作随身行李带到水边使用。



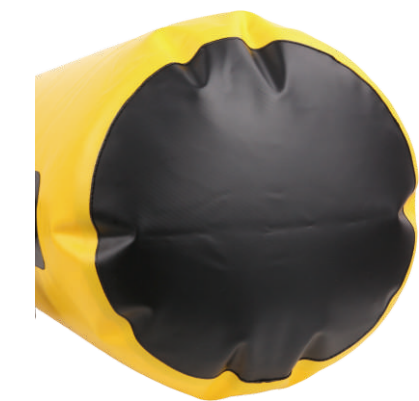
防水包 20L

产品规格

款号: BH1120
材质: 聚氯乙烯(pvc)夹网布
尺寸: 24×24×38cm
容量: 20L
重量: 490g
颜色: 黄
执行标准: QB/T 1333-2018

产品介绍

- 1、防水双肩背包, 高周波压合坚固耐磨, 袋口卷边防水设计, 气密防水效果优良, 方便使用; 产品使用UTX扣具。
- 2、轻便大容量, 适合作随身行李带到水边使用。



工具包

产品规格

款号: BH1201
材质: 聚氯乙烯(pvc)夹网布、织物
尺寸: 17×10×26cm
容量: 5L
重量: 160g
颜色: 橙
执行标准: QB/T 1333-2018

产品介绍

- 1、聚氯乙烯(pvc)夹网布,高周波粘合,坚固耐用;
- 2、备有背带环,可安装背带,体积小易清洗;
- 3、大小适中,兼顾不同用途,桶型设计,厚实耐磨;
- 4、塔形,帮助快速开关袋口操作。



短绳包

产品规格

款号: BH1202
材质: 聚氯乙烯(pvc)夹网布、织物
尺寸: 17×9×24cm
容量: 4L (10米短绳, 15米短绳, 单套硅笼适用)
重量: 185g
颜色: 黄
执行标准: QB/T 1333-2018

产品介绍

- 1、聚氯乙烯(pvc)夹网布,高周波粘合,坚固耐用,体积小易清洗;
- 2、包身备有多个挂点,可挂或套在安全带上;弹力收口绳,放取物方便。



防水包 医疗

产品规格

款号: BH1103
材质: 聚氯乙烯(pvc)夹网布
尺寸: 22.5×8.5×23cm
容量: 4L
重量: 270g
颜色: 红
执行标准: QB/T 1333-2018

产品介绍

- 1、聚氯乙烯(pvc)夹网布, 高周波粘合, 坚固耐用;
- 2、卷式包口防水;
- 3、可拆装式背带, 功能多变;
- 4、大小适中, 可单独使用也可与其它包配合使用。



防水袋 8L、12L

产品规格

款号: BH1112
材质: 尼龙TPU (70D)
规格: 17×17×30cm
容量: 8L
重量: 85g
颜色: 橙

款号: BH1113
材质: 尼龙TPU (70D)
规格: 22×22×33cm
容量: 12L
重量: 90g
颜色: 橙

产品介绍

- 1、厚实尼龙防水布, 环保TPU涂层面料;
- 2、高周波无缝焊接工艺;
- 3、袋口卷式收口, 防水抗压。





装备包

产品规格

款号: BH601
材质: 聚氯乙烯 (pvc) 夹网布, 织物
尺寸: 76×31×24cm
容量: 55L
重量: 约2900g
颜色: 黑
执行标准: QB/T1333-2018

产品介绍

用于绳索救援, 存放装备或绳索, 耐磨、大容量, 可桶装, 可平铺展开。

- 1、产品使用YKK拉链, 及UTX扣具, 内置9个拉链分装袋, 6个通铺隔断式网袋, 9个*2主锁挂点, 3条绳索固定扣带, 浅色内衬找装备更清晰, 顶包有头盔固定链接, 实现模块化分装。
- 2、低吸水带有衬垫背负, 加厚腰带和肩带的舒适性, 适合长距离承重背负, 包面设有ID卡位及12个实用挂点。



收纳包

产品规格

款号: BH2021
材质: 尼龙、PVC
尺寸: 37×15×18cm
重量: 600g
颜色: 黑

产品介绍

采用耐磨的尼龙面料; 拉链锁口防漏结构, 以一套小滑轮系统为设计标准, 兼顾考虑适合一套探洞装备或一套攀岩装备的有序整理; 设计有12个魔术贴, 能对每个滑轮或主锁单独固定; 5个大容量透明仓, 使用高效有序; 有ID卡位。



收纳包

产品规格

型号: BH2002
材质: 尼龙、PVC
展开尺寸: 110×40.5cm
折叠尺寸: 27×40.5cm (空袋)
重量: 860g
颜色: 黑

产品介绍

采用防水耐磨的尼龙面料; 以一套SRT装备或DRT装备为标准布局, 快速展开结构, 备有4个拉链透明袋, 2个拉链网袋, 20个主锁专用位, 收纳不规则的装备, 使用高效有序。



腿包

产品规格

型号: BH2022
材质: 锦纶(可提拉)
规格: 26*26*5cm
容量: 20米8mm静力绳
重量: 约325g
颜色: 黑
执行标准: QB/T 1333-2018

产品介绍

用于绳索操作使用, 可装滑轮系统, 短绳, 及军警用腿包。
1、主袋可分左右两侧单独使用, 可以贯通成一体, 浅色内衬寻物清晰。
2、外挂点3.6cm标配, 可结合大多数军标规格的连接。
3、包背防滑绑腿带有效解决行走滑动问题, 可高低、宽窄调节。



收纳包

产品规格

款号: BH2001
材质: 尼龙
展开尺寸: 84×27cm
重量: 410g
颜色: 橙

产品介绍

采用防水耐磨的尼龙面料, 以一套SRT装备或攀岩装备为标准布局, 快速展开结构, 备有4栏快挂仓, 2个拉链网袋, 收纳不规则的装备, 使用高效有序。



冰锥袋(8槽)

产品规格

款号: BH2101
材质: 尼龙, PU防水涂层
展开尺寸: 45×24cm
重量: 170g
颜色: 橙

产品介绍

1、采用防水耐磨的尼龙面料;
2、加厚PU涂层, 防止冰锥尖的碰撞;
3、以常用的8个冰锥为标准;
4、备有小网袋, 储存冰锥头胶套;
5、偏心气眼, 挂起冰锥不滑落;
6、插槽大小适中, 保证一定的张紧度。



地布

产品规格

款号: BH2201
材质: 涤纶, PU涂层
展开尺寸: 130×130cm
重量: 190g
颜色: 灰
执行标准: GB18401

产品介绍

- 1、PU涂层, 防止地下水气上升弄湿地布;
- 2、灰色保持地布的美观;
- 3、四角有织带固定绳头, 可以快速整理绳索;
- 4、加厚布料, 防风效果好;
- 5、大小适中, 单人折叠更方便。



陈列墙布

产品规格

款号: BH2011
材质: 尼龙
展开尺寸: 50×85cm
重量: 350g
颜色: 黑

产品介绍

- 1、大小适中, 可安装在门后、衣柜里;
- 2、十六个挂点, 根据不同装备分类;
- 3、四个网袋, 适合不规则装备。



地布

产品规格

型号: BH2202
材质: 锦纶
展开尺寸: 150×120cm
重量: 500g(含袋子)
颜色: 灰
执行标准: GB18401

产品介绍

- 1、铺垫于地面, 有效隔离器材与地面的直接与地面摩擦, 检查装备时装备置于布面, 整洁高效。
- 2、边角处有系绳带, 可以在整理绳子时固定绳头, 或者做为其它用途时固定地布的作用。
- 3、可提拉面料, 结实耐磨。



网袋

产品规格

货号: BH2301
材质: 涤纶
展开尺寸: 38×19cm
重量: 50g
颜色: 灰

产品介绍

- 1、涤纶网布, 轻便容量大;
- 2、作为分类整理包, 分类后置于大包中, 采放方便。





手套

产品规格

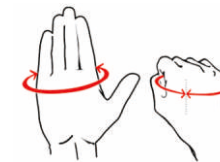
款号: BH9113
材质: 山羊皮、涤纶、氯丁橡胶、莱卡
尺码: S、M、L、XL
重量: 95g (M码)
执行标准: QB/T1616-2005

产品介绍

- 用于绳索救援、日常攀爬训练,分大小码数。
- 1、手掌使用山羊头层皮制造,柔软耐磨。
 - 2、掌心、食指、母指工作部位双层防磨补强,补强车缝使用黄色耐磨涤纶线。
 - 3、手背使用弹力涤纶面料,手指自由弯曲灵活工作。
 - 4、手腕对称17mm锁孔,方便用锁挂起挂于安全带上,随手拿取使用。

手套尺码表

手掌宽度:
围绕主导手的指关节处测量(手指合拢)
测量出结果后,选择测量值大的与下表格做对比,以获得合适您的手套尺寸:



尺码	S	M	L	XL
手掌宽度 (cm)	18.5-20	19.5-21	20.5-22	21.5-23

温馨提示: 以上数量仅供参考



帽子

产品规格

款号: BH9130
材质: 尼龙
直径: 41cm
重量: 72g
颜色: 灰/黑、酒红/黑

产品介绍

防晒帽檐与攀登头盔结合使用, 直接套于头盔外侧, 适用外围68cm以内头盔。

- 1、轻质尼龙防水面料;
- 2、双色设计, 防晒效果好。



帽子

产品规格

款号: BH9136
材质: 棉、尼龙、氯丁橡胶、EVA
直径: 43cm
重量: 约100g
颜色: 黑

产品介绍

防晒帽檐与攀登头盔结合使用, 套于头盔外侧用头盔上的卡扣卡住, 适用外围75cm以内头盔。

- 1、宽边防水防晒。
- 2、轻便, 可折叠收纳于包中。
- 3、帽上有设计有魔术贴, 可以自由粘贴名牌。



护膝

产品规格

款号: BH9112
材质: 尼龙面料、氯丁橡胶、天然乳胶
颜色: 黑色
尺寸: M码(膝围36-50cm)
L码(膝围36-50cm)
重量: 260g±20g (1对)
执行标准: FZ/T74001-2013

产品介绍

- 1、EVA减震底布, 防撞击;
- 2、橡胶涂层, 防磨效果好;
- 3、高弹力橡筋带, 固定膝盖不走位;
- 4、3D造型, 全面保护, 舒适性优。



哈士攀爬脚蹬绳 (本产品不含胸升销售)

产品规格

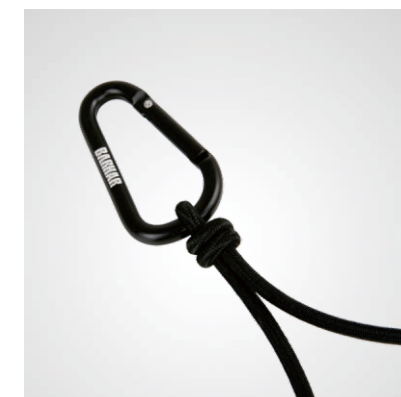
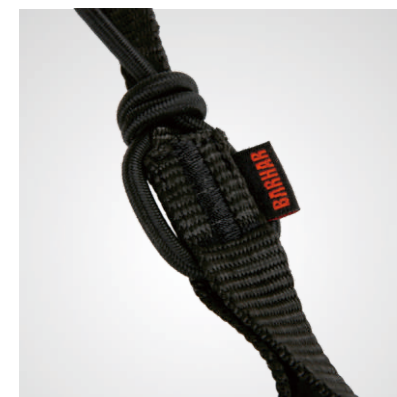
款号: BH9607
材质: 大力马(UHMWPE)纤维、涤纶、尼龙、TPE、橡胶、铝、不锈钢
脚踏长度: 55cm
直径: 12mm
重量: 56g
颜色: 黑

产品介绍

哈式攀爬脚蹬绳, 运用于绳索长距离攀爬比赛, 节省体力, 提高速度。

- 1、大力马(UHMWPE)扁带的与橡筋结合, 轻巧便携。
- 2、不锈钢日字调节扣, 可配合个人身高调节长度; 打组缝合, 结实美观; 脚蹬扁带上的防脱橡筋可紧紧的固定鞋子。

警告: 本品不是PPE, 只能承受体重, 不能承受冲坠。



脚蹬绳(3孔)

产品规格

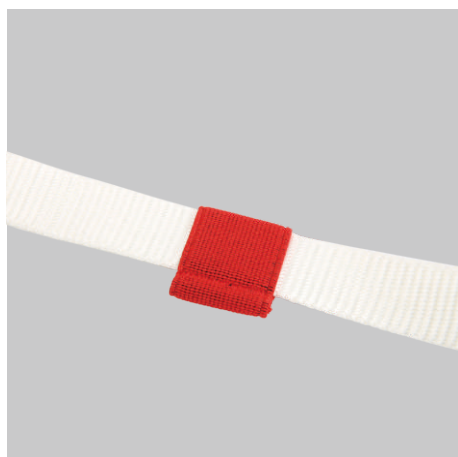
款号: BH9603
材质: 大力马(UHMWPE)纤维
长度: 85-130cm
直径: 6mm
重量: 47g
颜色: 白

产品介绍

可调式脚蹬绳, 用于SRT, 救援, 登山, 攀岩等高空作业活动。

- 1、大力马(UHMWPE)绳与扁带的结合, 拉力大, 轻便;
- 2、打组缝合, 绳芯不滑动;
- 3、不锈钢三孔调节扣, 受力好不移动。

警告: 本品不是PPE, 只能承受体重, 不能承受冲坠。



脚蹬绳(双孔)

产品规格

款号: BH9604
材质: 大力马(UHMWPE)纤维
长度: 155cm
直径: 5.3mm
重量: 45g
颜色: 黑

产品介绍

脚踏绳用于绳索作业中进行沿绳上升时配合手持上升器使用, 可以调节长度, 以适应不同身高的使用者。

- 1、使用(UHMWPE)纤维绳与扁带的结合, 重量轻, 体积小, 具有良好的耐磨性和低延展性, 使用圆绳结构, 能防止脚踏绳在沿绳上升时卡入胸式上升器, 避免对绳索作业造成干扰。
- 2、通过不锈钢二孔调节扣, 可以快速调节绳索长度, 提高绳索作业时年移动效率。

警告: 本品不是PPE, 只能承受体重, 不能承受冲坠。



肩带(Y型)

产品规格

款号: BH9612
成份: 尼龙、UTX插扣、不锈钢扣件
宽度: 20mm
重量: 100g
颜色: 黑色

产品介绍

用于固定胸式上升器, 适合SRT安全带的链接。

- 1、加厚20mm织带, 舒适性好, 强度足;
- 2、304不锈钢调节扣, 快速调节, 防锈耐用;
- 3、UTX插扣, 质量保证。

警告: 本品不是PPE, 只能承受体重, 不能承受冲坠。



肩带(X型)

产品规格

款号: BH9615
成份: 尼龙、UTX插扣、不锈钢扣件
宽度: 38mm
重量: 230g
颜色: 黑色

产品介绍

用于固定胸式上升器, 适合SRT安全带的链接。

- 1、加厚38mm织带, 舒适性好, 强度足;
- 2、304不锈钢调节扣, 防锈耐用;
- 3、四个挂环, 满足您工作装备携带的需要。

警告: 本品不是PPE, 只能承受体重, 不能承受冲坠。



屁垫

产品规格

款号: BH9111
材质: 聚氯乙烯(pvc)夹网布
展开尺寸: 71×51cm
腰围: 62-134cm
腿围: 42-82cm
重量: 205g
颜色: 黄

产品介绍

这是一款适合所有安全带的防磨臀垫, 用于溪降, 探洞等复杂环境使用, 此产品防磨、易清洁, 柔韧性好, 有效隔离裤子与地面的磨擦。

1、三个插扣, 简易操作, 外穿无需与安全带配合使用。



屁垫(儿童款)

产品规格

款号: BH9115
材质: 聚氯乙烯(pvc)夹网布、涤纶
展开尺寸: 64×51cm
腰围: 43-70cm
腿围: 32-50cm
重量: 110g
颜色: 橙、绿

产品介绍

这是一款适合所有安全带的防磨臀垫, 用于溪降, 探洞等复杂环境使用, 此产品防磨、易清洁, 柔韧性好, 有效隔离裤子与地面的磨擦。

1、三个插扣, 简易操作, 外穿无需与安全带配合使用。



安全带垫

产品规格

款号: BH9110
材质: 聚氯乙烯(pvc)夹网布
尺寸: 56×40cm
重量: 145g
颜色: 黄、黑

产品介绍

用于溪降, 探洞等复杂环境使用, 此产品防磨、易清洁, 柔韧性好, 有效隔离裤子与地面的磨擦。

1. 在SRT训练时, 穿上防磨垫可有效提高高绳上作业者的舒适性。
2. 需与织带类(SRT)安全带结合使用(5cm以内的织带适用)。



器械环

产品规格

款号: BH9605
材质: 涤纶、PVC
尺寸: 11.5×10.5×1cm
重量: 30g
颜色: 黑

产品介绍

适用: 安全带细带宽4.8cm以内 (C12、C16适用)
1、给 SRT 织带类安全带补充用装备挂环。
警告: 本品不是PPE, 承重5kg。



装备整理绳环 (52cm)

产品规格

款号: BH9601
材质: 尼龙
长度: 52cm
宽度: 2cm
重量: 21g
颜色: 黑

产品介绍

把锁挂在绳环上与包或腰带链接, 实现好拿好放锁具管理。
警告: 本品不是PPE, 承重5kg。



装备整理绳环 (25cm)

产品规格

款号: BH9602
材质: 尼龙
长度: 25cm
宽度: 1cm
重量: 7g
颜色: 橙

产品介绍

把锁挂在绳环上与包或腰带链接, 实现好拿好放锁具管理。
警告: 本品不是PPE, 承重5kg。



伸缩杆

产品规格

款号: BH9132
材质: 碳纤维
孔径: 英标1/2-12
长度: 43-290cm
节数: 9节、元径: 31mm、先径: 12mm
重量: 310g
颜色: 黑

产品介绍

- 1、碳纤维材质先锋伸缩杆，长度290cm只有310g，最短可以收到43cm，可以装包内携带。
- 2、碳纤维材料制造，结实耐用，配合夹子可做先锋挂绳用。



夹子 英标1/2-12

产品规格

款号: BH9133
材质: 不锈钢
螺纹: 英标1/2-12
规格: 43×27×80mm
重量: 29g

产品介绍

非标螺丝，只适用于 BH9132伸缩杆。

